A photograph of two men in business attire shaking hands across a table. The man on the right is wearing glasses and smiling. A notebook and pen are on the table. The background is a bright office window.


GRADO EN RELACIONES LABORALES Y RECURSOS HUMANOS ONLINE



**Universidad
Europea Online**



Índice

1. Introducción
 2. Aspectos Diferenciales
 3. Metodología Online
 4. ¿A quién se dirige?
 5. Plan de estudios
 6. Expertos Universitarios. Personaliza tu grado.
- 

INTRODUCCIÓN

El Grado en Relaciones Laborales y Recursos Humanos te convierte en el profesional que demanda el futuro.

Desarrollarás habilidades digitales como *e-recruitment*, manejo de plataformas de digitalización de los empleados y conocerás nuevas técnicas como HR Analytics y Big Data aplicado a los recursos humanos.

Además de adquirir los conocimientos fundamentales sobre asesoramiento y gestión jurídico-laboral, dirección de equipos, desarrollo e implementación de políticas retributivas, de formación y de selección.

100 % flexible

La metodología online te permite organizar tu tiempo para poder compaginar tus estudios con tu actividad profesional y personal.

Vive una experiencia única

Te formarás con contenido creado por profesionales en activo con experiencia en grandes empresas como Acciona, FNAC, OHL, ING, Vodafone.

Adquiere conocimientos de vanguardia

Este grado cuenta con asignaturas como transformación digital, HR Analytics y Big Data aplicado al sector de los Recursos Humanos para que adquieras las competencias profesionales que demanda el mercado laboral.

Potencia tu empleabilidad

Te formarás en las últimas tendencias de RR. HH. nueva normalidad tras COVID-19, políticas basadas en el empleado, entre otras.

Cerca de ti

Contarás con el apoyo de todo el equipo docente. Además, un tutor te acompañará y guiará durante todo tu aprendizaje para que cumplas tus objetivos.

Aprendizaje experiencial

Aprende de una manera teórico-práctica y a través de casos reales que te preparan para el mundo laboral.

ASPECTOS DIFERENCIALES

Este grado online te convierte en un **profesional capaz de adaptarse y gestionar los nuevos escenarios digitales que surgen en el sector de los RR. HH.**

- Podrás **diseñar y desarrollar un plan de trabajo adaptado a la nueva normalidad tras la crisis COVID-19.**
- Serás capaz de aplicar técnicas de vanguardia como ***e-recruitment* u onboarding 100 % digital, HR Analytics o Big Data para optimizar la gestión de los empleados, de los procesos internos, etc.**
- Los empleados, cada vez, tienen mayor importancia en las compañías. Por ello serás capaz de **crear políticas de motivación para retener el talento y atraer a los profesionales más cualificados**, plan específico de formación y crecimiento dentro de la empresa, plan de comunicación interna para fomentar la transparencia o aplicar employer branding.
- **Desarrollarás tu liderazgo influyente.** Gracias a los comportamientos que implica esta técnica, tendrás capacidad de influir en otro para dirigir o guiarles hacia sus objetivos marcados en entornos volátiles, inciertos, complejos y ambiguos (VUCA).
- Adquirirás una sólida formación para **ejercer asesoramiento y representación jurídico-laboral**, tanto en el ámbito colectivo como individual, en cualquier empresa o entidad pública.
- Plan de estudios diseñado por profesionales con experiencia internacional en grandes empresas como **Acciona, FNAC, OHL, ING y Vodafone y por profesores expertos.**

METODOLOGÍA ONLINE



La metodología online de la Universidad Europea se centra en el estudiante y en garantizar un aprendizaje eficaz y personalizado, acompañándolo en todo momento para que logre sus objetivos. La tecnología y la innovación nos permiten ofrecer un entorno dinámico y motivador, con la flexibilidad que necesita y las herramientas que aseguran la calidad formativa.

El sistema de aprendizaje de la Universidad Europea Online se basa en un aprendizaje experiencial, con el que aprenderás de una forma fácil y dinámica, a través de casos prácticos, recursos formativos, participación en debates, asistencia a clases virtuales y trabajo individual y colaborativo, lo que favorece el aprendizaje.

Durante tu proceso de aprendizaje, contarás con varios recursos que te facilitarán el proceso: clases virtuales, que te permitirán participar y realizar tus propias aportaciones como si estuvieses en una clase presencial, cuyo contenido queda grabado para que puedas acceder a él; y un claustro formado por expertos que te guiarán y apoyarán durante todo tu aprendizaje, junto con los asistentes de programa y de experiencia al estudiante. Además, contarás con un sistema de evaluación continua, con un seguimiento por parte de los profesores, y un Campus Virtual que te permite acceder en todo momento a los materiales.



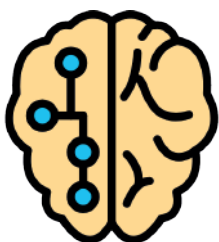
Evaluación Continua

Sistema de evaluación del estudio que permite al estudiante asimilar los contenidos de forma progresiva y eficaz según avanza el curso.



Personalización

Centrada en garantizar en todo momento un aprendizaje eficaz, flexible y adaptado en forma y contenido a las necesidades del estudiante.



Tecnología e Innovación

Campus virtual basado en una plataforma ágil, que favorece el aprendizaje colaborativo y las herramientas que aseguran la calidad formativa.



Contenido Interactivo

Recursos dinámicos para facilitar la comprensión del contenido y motivar al estudiante a ampliar sus conocimientos: clases magistrales, seminarios y tutorías semanales virtuales.



Apoyo Docente

3 figuras especializadas en la modalidad online: claustro docente, asistentes de programa y equipo de experiencia al estudiante. Su objetivo es apoyar el mejor desarrollo del alumno y resolver todas sus dudas.



Networking

Los estudiantes online tendrán acceso a la red Alumni, profesores y empresas. Se incrementa el valor de mercado de los perfiles de los alumnos, creando profesionales altamente atractivos en el mercado laboral.

¿A QUIÉN SE DIRIGE?

El Grado en Relaciones Laborales y Recursos Humanos está pensado para aquellas personas que quieran transformar el lugar de trabajo mejorando a sus empleados y, con ello, a su empresa.

Al finalizarlo serás un profesional con los conocimientos y las habilidades necesarias para desarrollar tu carrera laboral en el ámbito de los recursos humanos y las relaciones laborales tanto en el sector privado como público.

Si estás decidido a cambiar el futuro de las empresas y te identificas con esta descripción, ¡este es tu grado online!



SALIDAS PROFESIONALES

Los graduados en Recursos Humanos y Relaciones Laborales son profesionales con una gran demanda en el mercado laboral y pueden ejercer tanto en la administración pública como en empresas, organizaciones o instituciones privadas. Entre los puestos que pueden ejercer se encuentran:

- Responsable de selección
- Responsable de Compensación y Beneficios
- Responsable de Formación y Desarrollo
- Responsable de Comunicación Interna
- Asesor y gestor jurídico-laboral
- Profesional en la gestión, mediación e intervención en el mercado de trabajo
- Asesor en el ámbito de la salud laboral
- Consultor del área sociolaboral
- Coach y mentor

PLAN DE ESTUDIOS

PRIMER CURSO

- Fundamentos de la Empresa (6 ECTS)
- Economía (6 ECTS)
- Sociología del Trabajo (6 ECTS)
- Introducción al Derecho (6 ECTS)
- Historia de las Relaciones Laborales (6 ECTS)
- Transformación Digital en RR. HH. (6 ECTS)
- Derecho Laboral Individual (6 ECTS)
- Derecho Administrativo (6 ECTS)
- Diseño Organizativo y Estrategias de Información (6 ECTS)
- Ética Profesional (6 ECTS)

SEGUNDO CURSO

- Comportamiento Organizacional (6 ECTS)
- Formación de Personal (6 ECTS)
- Selección de Personal (6 ECTS)
- Derecho Mercantil (6 ECTS)
- Fundamentos Tributarios (6 ECTS)
- Contabilidad (6 ECTS)
- Seguridad Social (6 ECTS)
- Derecho Laboral Colectivo (6 ECTS)
- Gestión Estratégica de RR. HH. (6 ECTS)
- Administración de Persona (6 ECTS)

TERCER CURSO

- Estrategia Empresarial (6 ECTS)
- Gestión del Cambio (6 ECTS)
- Fiscalidad Individual (6 ECTS)
- Gestión de Equipos y Habilidades Directivas (6 ECTS)
- Sociología de los Nuevos Entornos (6 ECTS)
- Derecho Procesal Laboral (6 ECTS)
- Técnicas de Comunicación y Negociación (6 ECTS)
- Prevención de Riesgos Laborales (6 ECTS)
- Costes Laborales (6 ECTS)
- Nuevas Formas de Organización del Trabajo (6 ECTS)

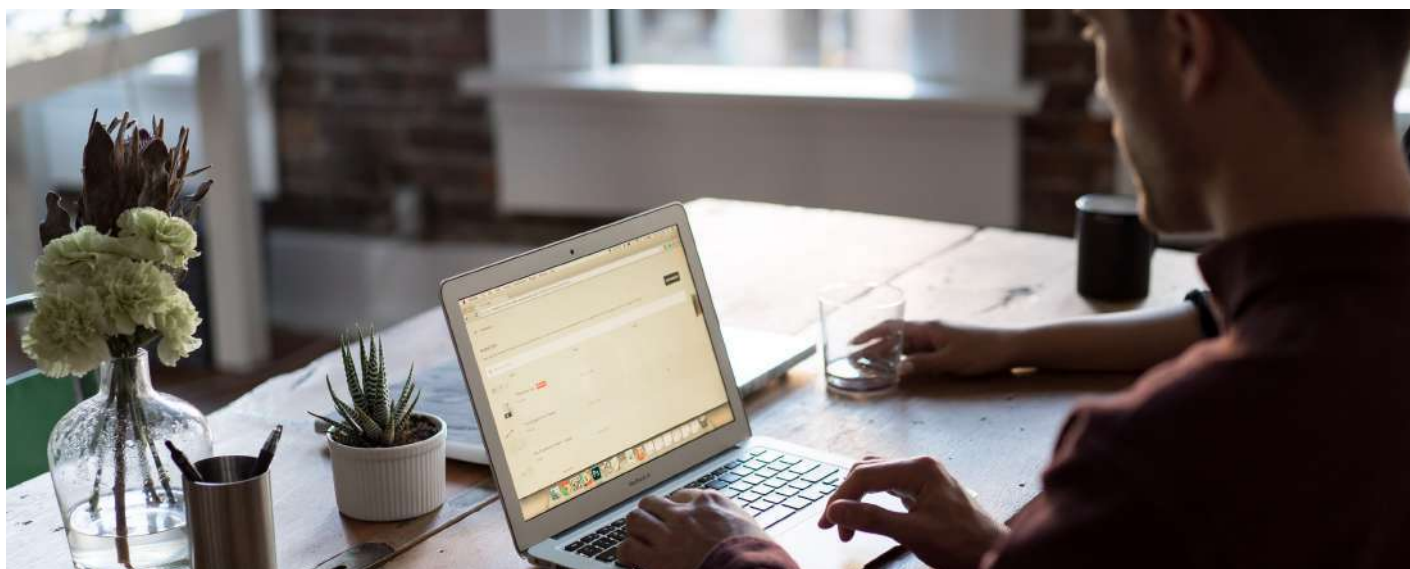
PLAN DE ESTUDIOS

CUARTO CURSO

- Fiscalidad Empresarial (6 ECTS)
- Compensación y Beneficios (6 ECTS)
- Desarrollo y Gestión del Talento (6 ECTS)
- HR Analytics/Big Data (6 ECTS)
- Gestión de la Diversidad (6 ECTS)
- Prácticas (6 ECTS)
- Trabajo Fin de Grado (6 ECTS)
- Optativa 1 (6 ECTS)
- Optativa 2 (6 ECTS)
- Optativa 3 (6 ECTS)

OPTATIVAS

- Creación de Programas de Desarrollo Profesional (6 ECTS)
- Solución Extrajudicial de Conflictos Laborales (6 ECTS)
- Derecho del Empleo (6 ECTS)
- Seguridad Social II (6 ECTS)
- Técnicas de Investigación Cuantitativa y Cualitativa (6 ECTS)
- Inglés Aplicado (6 ECTS)
- Comunicación Interna (6 ECTS)
- Marketing (6 ECTS)
- Liderazgo Emprendedor (6 ECTS)
- Prácticas II (6 ECTS)





**ESPECIALIZA TU GRADO
EXPERTOS UNIVERSITARIOS**

ADAPTA TU GRADO A LA ESPECIALIZACIÓN QUE MÁS SE AJUSTA A TI

Desde la Universidad Europea, te damos la oportunidad de conseguir una doble titulación gracias a nuestros Expertos Universitarios, titulaciones propias con una metodología 100% flexible, que te permitirán compaginar el estudio dentro de la planificación de tu grado a la perfección.

GRADO EN RELACIONES LABORALES ESPECIALIZADO EN BUSINESS INTELLIGENCE



GRADO EN RELACIONES LABORALES ESPECIALIZADO EN GESTIÓN DEL TALENTO



GRADO EN RELACIONES LABORALES ESPECIALIZADO EN PROJECT MANAGEMENT



GRADO EN RELACIONES LABORALES ESPECIALIZADO EN BUSINESS INTELLIGENCE



Con este experto obtendrás una doble titulación, que te permitirá especializar tu perfil en una de las áreas más demandadas hoy en día: la toma de decisiones empresariales basadas en el análisis y tratamiento de datos.

Además, al matricularte en el Experto Universitario, tendrás acceso a Masterclasses exclusivas con ponentes referentes en el sector empresarial nacional e internacional.

La metodología es 100% flexible, dispondrás de todo el material desde el inicio del experto: videos explicativos, material descargable y test de autoevaluación. Esto te permitirá compaginar ambos estudios a la perfección a tu ritmo.

¿POR QUÉ ELEGIR ESPECIALIZAR TU GRADO EN BUSINESS INTELLIGENCE?

En la actualidad estamos experimentando un auge en la importancia en el análisis de la información y del conocimiento basado en datos. El Business Intelligence permite mejorar las decisiones estratégicas de empresas de distinta índole, desde pequeñas PYMEs a grandes multinacionales.

Data governance, data driven decision making, web scraping, creación de dashboards... Son conceptos y competencias cada vez más demandadas y esto genera una necesidad de personal cualificado, formado y certificado que pueda ejercerlas profesionalmente.

AL FINALIZAR EL CURSO...

Obtendrás:

**Doble titulación Grado en
Relaciones Laborales especializado
en Business Intelligence & Decision
Making**

CARACTERÍSTICAS DE LA TITULACIÓN

- **Duración:** 300 horas.
- **Disponible para completarlo** en 1 año.
- **Créditos:** 12 ECTS.
- **Modalidad:** online.
- **Título Propio.**

PLAN DE ESTUDIOS

INTRODUCCIÓN AL BUSINESS INTELLIGENCE

- Origen, historia y componentes del Business Intelligence.
- Dato, información y conocimiento.
- Origen, historia y evolución del Big Data.
- La importancia del dato en el mundo actual.
- Otras tecnologías del Business Intelligence

HERRAMIENTAS DE BUSINESS INTELLIGENCE

- Herramientas de extracción de información.
- Tableau: elementos de visualización de datos.
- Cálculos en Tableau.
- Series temporales y visualización de mapas geográficos en Tableau.

CONSTRUCCIÓN DE CUADROS DE MANDO: TABLEAU

- Cuadros de mando.
- Key Performance Indicators: KPIs.
- Introducción a cuadros de mando en Tableau.

EXPERIENCIAS DE IMPLEMENTACIÓN DE BUSINESS INTELLIGENCE

- Visión práctica del modelo de datos y modelización del negocio.
- Proyectos de Business Intelligence.
- Casos de uso de Business Intelligence.
- Nuevas tendencias del Business Intelligence.
- Series temporales y mapas geográficos.

GRADO EN RELACIONES LABORALES ESPECIALIZADO EN GESTIÓN GLOBAL DEL TALENTO



Con nuestro Grado en Relaciones Laborales especializado en Gestión Global del Talento, conseguirás una doble titulación que te permitirá especializar tu perfil en la gestión y retención del talento dentro de la empresa, también conocido como talent management.

Además, matriculándote en el Experto Universitario tendrás acceso a masterclasses exclusivas con ponente de alto nivel del sector empresarial.

La metodología es 100% flexible, dispondrás de todo el material desde el inicio del experto: vídeos explicativos, material descargable y test de autoevaluación. Esto te permitirá compaginar ambos estudios a la perfección a tu ritmo.

¿POR QUÉ ELEGIR ESPECIALIZAR TU GRADO EN GESTIÓN GLOBAL DEL TALENTO?

Existen una serie de elementos que lastran los resultados en una empresa; absentismo, estrés, ansiedad, falta de compromiso. A estos conceptos tradicionales hay que añadirles otros más novedosos como son el teletrabajo, los equipos intergeneracionales o trabajadores expatriados.

Por ello, es necesario contar con perfiles en el área de RR.HH. con la formación y preparación necesaria para poder obtener el máximo potencial entre los distintos departamentos de una empresa, permitiendo desarrollar al mismo tiempo a las personas y a los equipos de trabajo.

AL FINALIZAR EL CURSO...

Obtendrás:

**Doble titulación Grado en
Relaciones Laborales especializado
en Gestión Global del Talento**

CARACTERÍSTICAS DE LA TITULACIÓN

- **Duración:** 300 horas.
- **Disponible para completarlo en 1 año.**
- **Créditos:** 12 ECTS.
- **Modalidad:** online.
- **Título Propio.**

PLAN DE ESTUDIOS

Módulo 1: Liderazgo y gestión del cambio

- Autoconocimiento
- Autoliderazgo
- Gestión del cambio

Módulo 2: Dirección y desarrollo del talento intergeneracional

- La gestión de la diversidad
- Gestión de la diversidad de género
- Diversidad generacional
- Diversidad generacional en España
- Liderazgo intergeneracional: el reto de gestionar la diversidad generacional
- Nueva longevidad y gestión de la jubilación
- Nueva longevidad en España

Módulo 3: Gestión de equipos remotos

- Antecedentes
- Teletrabajo
- Tiempo de trabajo y retribución
- Equipos expatriados
- Factores de riesgo y su prevención
- Recomendaciones

Módulo 4: Intraemprendeduría: emprendeduría en la empresa

- Necesidad de la intraemprendeduría en la empresa
- Empeñamiento: condiciones y mecanismos
- Innovación, talento e intraemprendimiento
- Intraemprendeduría
- Innovación y contextos
- Condiciones para la innovación y el emprendimiento
- Método de gestión Agile

Módulo 5: Gestión de equipos multiculturales

- Introducción: ¿Qué es la cultura?
- Obstáculos y barreras de la interculturalidad
- Las dimensiones culturales de Hofstede
- Dimensiones culturales de Meyer, Hall, Trompenaars y HampdenTurner
- Recomendaciones para implementar la interculturalidad en la empresa
- Concepto de interculturalidad
- Estereotipos

GRADO EN RELACIONES LABORALES ESPECIALIZADO EN PROJECT MANAGEMENT



Con nuestro Grado en Relaciones Laborales especializado en Gestión de Proyectos y Metodologías Agile, conseguirás una doble titulación con la que completarás tu formación con una especialidad muy demandada por las empresas: la de Project Manager.

El Experto en Gestión de Proyectos y Metodologías Agile tiene como objetivo proporcionar a los alumnos los conocimientos necesarios para sacar el máximo rendimiento al portfolio de proyectos estratégicos de su empresa y también dar a conocer las metodologías agile más utilizadas y la forma de aplicarlas en proyectos utilizando un marco de trabajo. Conocerás la importancia de los datos y KPIs y el funcionamiento de las herramientas más utilizadas en el mercado hoy en día para poder ejecutar planes de marketing digitales, y descubrirás la importancia del UX, el posicionamiento web y RR.SS.

La metodología es 100% flexible, dispondrás de todo el material desde el inicio del experto: videos explicativos, material descargable y test de autoevaluación. Esto te permitirá compaginar ambos estudios a la perfección a tu ritmo.

¿POR QUÉ ELEGIR ESPECIALIZAR TU GRADO EN PROJECT MANAGEMENT?

Las metodologías y frameworks agile implican planificar, organizar y supervisar proyectos para garantizar que se completen en tiempo y dentro del presupuesto. Los profesionales de project management tienen habilidades valiosas para ayudar a sus empresas y departamentos a alcanzar objetivos empresariales y a maximizar su eficacia.

Otra característica de esta metodología es su flexibilidad y adaptabilidad, ya que se basan en la colaboración constante entre los miembros del equipo y en la entrega continua de productos o servicios. Especializarse en metodologías ágiles te permite trabajar de manera eficaz en un entorno cambiante y aprovechar al máximo las oportunidades de negocio. Este conocimiento te permite también desarrollar proyectos de manera eficiente y satisfacer las necesidades del cliente, lo que ayuda a mejorar la relación con el cliente y aumenta la confianza en la empresa.

AL FINALIZAR EL CURSO...

Obtendrás:

**Doble titulación Grado en
Relaciones Laborales
especializado en Project
Management y Metodologías Agile**

CARACTERÍSTICAS DE LA TITULACIÓN

- **Duración:** 300 horas.
- **Disponible para completarlo en 1 año.**
- **Créditos:** 12 ECTS.
- **Modalidad:** online.
- **Título Propio.**

PLAN DE ESTUDIOS

- **Módulo 1. Introducción a Agile. La organización celular.**
- **Módulo 2. Roles en un equipo agile**
- **Módulo 3. Inicio ágil de proyectos y User Story Mapping**
- **Módulo 4. Fundamentos de Scrum**
- **Módulo 5. Artefactos y ejecución de scrum**
- **Módulo 6. Safe y el examen PMI**
- **Módulo 7. Perspectiva general y marco de trabajo**
- **Módulo 8. Definición del portfolio**
- **Módulo 9. Optimizar el valor del portfolio**
- **Módulo 10. Lean y Agile Portfolio MGT**
- **Módulo 11. GTD. Priorización y efectividad personal**



**Universidad
Europea Online**