



GRADO EN FARMACIA SEMIPRESENCIAL



**Universidad
Europea Online**

A photograph of a pharmacy aisle with shelves stocked with various medications and health products. The shelves are white and filled with boxes, bottles, and tubes of medicine. The perspective is from the end of the aisle, looking down the length of the shelves. The lighting is bright and even.

Índice

1. Introducción
2. Aspectos Diferenciales
3. Metodología Online
4. ¿A quién se dirige?
5. Plan de estudios
6. Claustro

INTRODUCCIÓN

MEJORAR LA CALIDAD DE VIDA Y EL BIENESTAR DE LAS PERSONAS

Sí, el medicamento es el centro de la actividad del farmacéutico, pero... ¿sabías que cada vez más se demanda al farmacéutico formación en atención al paciente?

Nuestro Plan de estudios incluye **todas las competencias necesarias para el desempeño profesional del farmacéutico, enfocado desde un punto de vista integrado**, para facilitar la comprensión del funcionamiento global del cuerpo humano y de la patología médica, lo que permitirá a nuestros egresados ofrecer un consejo farmacéutico personalizado y una gestión eficaz de la farmacia comunitaria. Asimismo aborda los últimos avances en tecnología farmacéutica sin descuidar aspectos tan esenciales como la atención farmacéutica.

El **Grado en Farmacia semipresencial de la Universidad Europea** está especialmente diseñado para profesionales ya que te permitirá combinar las actividades teóricas online con el aprendizaje experiencial y experimental en nuestras instalaciones innovadoras. Nuestra modalidad Semipresencial está dirigida a todas aquellas personas que necesitan compatibilizar el estudio con la actividad profesional y/o responsabilidades familiares, ya que reduce el número de horas en las que el estudiante debe asistir presencialmente al campus.

Formamos profesionales competitivos con nuestra metodología basada en casos clínicos simulados que te enfrentan a situaciones reales desde el primer curso en entornos de simulación seguros como nuestro **Hospital Simulado, Oficina de Farmacia Comunitaria Simulada y laboratorio de realidad virtual**, para convertirte en un farmacéutico altamente cualificado y poder acceder de forma exitosa al mercado laboral. Conviértete en el farmacéutico del futuro.



Siempre contarás con el **apoyo constante de un tutor personal**, que te ayudará a lo largo de todos los cursos académicos y podrás experimentar en primera persona cómo es la práctica real del Farmacéutico realizando tus prácticas externas en los mejores centros.

Nuestros profesores, todos ellos profesionales en activo, resolverán tus dudas a través de nuestro nuevo Campus Virtual, para que cuando llegue la hora de que presentes tu Trabajo de Fin de Grado, puedas poner en relieve todos los conocimientos y habilidades que habrás adquirido.

ASPECTOS DIFERENCIALES

- **Plan de estudio innovador:** Aprende sobre la atención farmacéutica reforzando el conocimiento de la patología médica que permitirá ofrecer un consejo farmacéutico personalizado. Fórmate para conocer cómo afecta la variabilidad genética de un individuo en su respuesta a los fármacos para obtener así nuevos tratamientos personalizados. Conoce los últimos avances en **tecnología farmacéutica y sistemas de liberación controlada de fármacos**. Gestiona de manera eficaz una Farmacia Comunitaria con el Curso de Experto en Gestión de Farmacia Comunitaria y Marketing Farmacéutico que realizas junto a tus estudios de Grado.
- Vive tus prácticas destinadas a asignaturas básicas y de investigación en **laboratorios especializados equipados con las tecnologías más innovadoras** en biomedicina, biología, genética, microbiología, química, ciencias morfológicas, investigación o tecnología farmacéutica.
- **Claustro formado por profesionales en activo de reconocido prestigio**, que darán al estudiante la visión más real y actual en el campo de la farmacia.
- Aprenderás a **identificar, diseñar, obtener, analizar y producir principios activos, fármacos y otros productos y materiales de interés sanitario**. Además, estarás cualificado para trabajar en las principales áreas de actividad relacionadas con productos farmacéuticos. Esto es: investigación y desarrollo, producción y control de calidad, comercialización, atención y gestión farmacéutica.



METODOLOGÍA SEMIPRESENCIAL



La metodología semipresencial de la Universidad Europea se centra en el estudiante y en garantizar un aprendizaje eficaz y personalizado, acompañándolo en todo momento para que logre sus objetivos. La tecnología y la innovación nos permiten ofrecer un entorno dinámico y motivador, con la flexibilidad que necesita y las herramientas que aseguran la calidad formativa.

El sistema de aprendizaje de la Universidad Europea online se basa en un aprendizaje experiencial, con el que aprenderás de una forma fácil y dinámica, a través de casos prácticos, recursos formativos, participación en debates, asistencia a clases virtuales y trabajo individual y colaborativo, lo que favorece el aprendizaje.

Durante tu proceso de aprendizaje, contarás con varios recursos que te facilitarán el proceso: clases virtuales, que te permitirán participar y realizar tus propias aportaciones como si estuvieses en una clase presencial, cuyo contenido queda grabado para que puedas acceder a él; y un claustro formado por expertos que te guiarán y apoyarán durante todo tu aprendizaje, junto con los asistentes de programa y de experiencia al estudiante. Contarás con evaluación continua, con un seguimiento por parte de los profesores, y un Campus Virtual que te permite acceder en todo momento a los materiales.



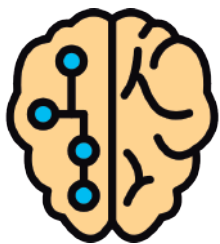
Evaluación Continua

Sistema de evaluación del estudio que permite al estudiante asimilar los contenidos de forma progresiva y eficaz según avanza el curso.



Personalización

Centrada en garantizar en todo momento un aprendizaje eficaz, flexible y adaptado en forma y contenido a las necesidades del estudiante.



Tecnología e Innovación

Campus virtual basado en una plataforma ágil, que favorece el aprendizaje colaborativo y las herramientas que aseguran la calidad formativa.



Contenido Interactivo

Recursos dinámicos para facilitar la comprensión del contenido y motivar al estudiante a ampliar sus conocimientos: clases magistrales, seminarios y tutorías semanales virtuales.



Apoyo Docente

3 figuras especializadas en la modalidad online: claustro docente, asistentes de programa y equipo de experiencia al estudiante. Su objetivo es apoyar el mejor desarrollo del alumno y resolver todas sus dudas.



Networking

Los estudiantes online tendrán acceso a la red Alumni, profesores y empresas. Se incrementa el valor de mercado de los perfiles de los alumnos, creando profesionales altamente atractivos en el mercado laboral.

¿A QUIÉN SE DIRIGE?



PERFIL DEL ALUMNO

El Grado en Farmacia (semipresencial) está dirigido a un perfil de alumno que cumple con las siguientes características:

- Estudiantes o trabajadores en activo que quieran ejercer la profesión de farmacéutico y sean capaces de asumir responsabilidades y comprometerse con la salud y el bienestar de las personas.
- Para acceder al grado deberás disponer del Título de Bachillero + PAU/EVAU o bien un Ciclo Formativo de Grado Superior.

SALIDAS PROFESIONALES

Te capacitamos también para la investigación y puesta en el mercado de medicamentos y productos sanitarios.

Estarás cualificado para trabajar en las principales áreas de actividad relacionadas con productos farmacéuticos, esto es: investigación y desarrollo, producción y control de calidad, comercialización, atención y gestión farmacéutica:

- Ámbito sanitario
- Administración pública
- Industria farmacéutica
- Agroalimentario y ganadero
- Docente e investigador en centros públicos y privados

PLAN DE ESTUDIOS

PRIMER CURSO

- Procesos Biológicos I (6 ECTS)
- Estructura y Función del Cuerpo Humano I (6 ECTS)
- Matemáticas (6 ECTS)
- Química General I (6 ECTS)
- Iniciación al Trabajo del Laboratorio (3 ECTS)
- Biofísica y Físico-Química (6 ECTS)
- Química General II (3 ECTS)
- Estructura y Función del Cuerpo Humano II (6 ECTS)
- Técnicas Instrumentales (6 ECTS)
- Procesos Biológicos II (6 ECTS)
- Informática y Tecnología de la Información y Comunicación Aplicados a la Farmacia (3 ECTS)
- Idioma Moderno I (3 ECTS)

SEGUNDO CURSO

- Análisis Químico I (6 ECTS)
- Química Orgánica I (6 ECTS)
- Botánica Farmacéutica (3 ECTS)
- Procesos Biológicos III (6 ECTS)
- Fisiopatología (6 ECTS)
- Análisis Químico II (3 ECTS)
- Parasitología (3 ECTS)
- Farmacognosia (3 ECTS)
- Química Orgánica II (6 ECTS)
- Microbiología (9 ECTS)
- Estadística y Epidemiología (6 ECTS)
- Idioma Moderno II (3 ECTS)

TERCER CURSO

- Química Farmacéutica I (6 ECTS)
- Genética (6 ECTS)
- Bromatología (6 ECTS)
- Inmunología (6 ECTS)
- Química Farmacéutica II (6 ECTS)
- Nutrición Básica (6 ECTS)
- Farmacología I (6 ECTS)
- Farmacología II (6 ECTS)
- Biología Molecular (6 ECTS)
- Atención farmacéutica I (3 ECTS)
- Salud Pública (3 ECTS)

PLAN DE ESTUDIOS

CUARTO CURSO

- Tecnología Farmacéutica I (6 ECTS)
- Análisis Biológico y Diagnóstico de Laboratori (6 ECTS)
- Toxicología (6 ECTS)
- Farmacología III (3 ECTS)
- Farmacocinética (6 ECTS)
- Bioinformática (6 ECTS)
- Tecnología Farmacéutica II (6 ECTS)
- Organización y Gestión de la Empresa Farmacéutica (3 ECTS)
- Economía (3 ECTS)
- Biotecnología Farmacéutica (6 ECTS)
- Atención Farmacéutica II (3 ECTS)
- Optativa I (6 ECTS)

QUINTO CURSO

- Farmacoterapia y Farmacia Clínica (6 ECTS)
- Farmacogenética y Farmacogenómica (3 ECTS)
- Tecnología Farmacéutica III (3 ECTS)
- Legislación (3 ECTS)
- Ética (3 ECTS)
- Optativa II (6 ECTS)
- Optativa III (6 ECTS)
- Estancias Tuteladas en Farmacia Comunitaria o Farmacia Hospitalaria (24 ECTS)
- Trabajo fin de grado (6 ECTS)

OPTATIVAS

- Ingeniería Genética Molecular (6 ECTS)
- Química e Ingeniería de Proteínas (6 ECTS)
- Cultivos Celulares e Ingeniería de Tejidos (6 ECTS)
- Nanotecnología (6 ECTS)
- Virología Clínica (6 ECTS)
- Investigación Biomédica (6 ECTS)
- Nutrición Básica II (6 ECTS)
- Nutrición Clínica y Dietética Hospitalaria (6 ECTS)
- Educación Alimentaria (6 ECTS)
- Dietética (6 ECTS)
- Productos sanitarios (6 ECTS)
- Productos dermofarmacéuticos y cosméticos (6 ECTS)
- Tecnología de los alimentos y legislación (6 ECTS)
- Patología Medicoquirúrgica en la Oficina de Farmacia (6 ECTS)
- Salud ambiental (6 ECTS)
- Prácticas en Empresas del Sector Farmacéutico I (6 ECTS)
- Prácticas en Empresas del Sector Farmacéutico II (6 ECTS)
- Actividades Universitarias (6 ECTS)

Beatriz Sáez Pizarro

Profesor del Departamento de Ciencias de la Salud de la Facultad de Ciencias Biomédicas de la Universidad Europea de Madrid. Doctor en Farmacia y Licenciado en farmacia por la UCM. Máster en Administración y Dirección de Empresas por ICADE, Máster en Marketing Farmacéutico por el Instituto de Empresa y Curso Superior en Gestión de Oficina de Farmacia por el Centro de Estudios Financieros. Ha participado en numerosos proyectos en la oficina central de Janssen Pharmaceutica en Bélgica. Aparte de su experiencia como docente, tanto de clases teóricas como prácticas en grado y postgrado, tiene experiencia en la industria farmacéutica en diversas posiciones relacionadas con el Marketing Farmacéutico y la Gestión Territorial. Es el Director Académico del Curso de Expertos en Gestión de Oficina de Farmacia.

María del Mar Caja López

Profesora titular del departamento de Ciencias de la Salud de la Facultad de Ciencias Biomédicas de la Universidad Europea de Madrid. Doctora en Química (UCLM, Departamento de Química Analítica y Ciencia y Tecnología de Alimentos). Licenciatura en Ciencias Químicas (UCLM). Acreditada a las figuras de Profesor Contratado Doctor, Profesor Ayudante Doctor y Profesor de Universidad Privada por la ANECA. Certificado de Aptitud Pedagógica (UCM). Desarrolló su carrera investigadora en el Instituto de Fermentaciones Industriales del CSIC y en la Julius Maximilians Universität-Würzburg, Alemania. Sus líneas de investigación se han centrado en el estudio de la incidencia de la quiralidad en los alimentos y en el desarrollo de nuevos métodos de análisis basados en el acoplamiento de técnicas instrumentales de análisis y en el empleo de la tecnología de los fluidos supercríticos.

Sonia Moreno Pérez

Profesora Titular en Enzimología del departamento de Ciencias de la Salud de la Facultad de Ciencias Biomédicas de la Universidad Europea de Madrid (UEM). Licenciada en Biología, especialidad Biosanitaria, por la Universidad Complutense de Madrid. Doctora en Ciencias Biomédicas con una calificación de "Sobresaliente Cum Laude" por la Universidad Autónoma de Madrid (UAM). Máster Oficial en Biotecnología, Especialidad Biotecnología Industrial y Nanobiotecnología, por la UAM. Acreditada como profesor contratado doctor, profesor ayudante doctor y profesor de universidad privada por la ANECA. Cuenta con más de 25 publicaciones en revistas indexadas JCR, ha dirigido una Tesis Doctoral y varios trabajos finales de Máster y Grado, además de una patente publicada.

Emma Muñoz Sáez

Profesora Titular en bioquímica y biología molecular del departamento de Ciencias de la Salud en la Facultad de Ciencias Biomédicas de la Universidad Europea de Madrid. Doctora en Biología por la Universidad Complutense de Madrid con una calificación de "Sobresaliente Cum Laude". Máster Universitario Oficial en Bioquímica, Biología Molecular y Biomedicina por la Universidad Complutense de Madrid, licenciada en Biología, especialidad de Biosanitaria y Biotecnología por la Universidad Complutense de Madrid. Sus líneas de investigación están relacionadas con las enfermedades neurodegenerativas (ELA principalmente) y alteraciones cerebelares. Es miembro del grupo de investigación que se centra en el estudio de la vascularización durante el desarrollo del Sistema Nervioso Central en la Universidad Europea de Madrid.

Paloma Aivar Mateo

Profesora Titular del departamento de Ciencias de la Salud de la Facultad de Ciencias Biomédicas, de la Universidad Europea de Madrid. Es Licenciada en Bioquímica por la Universidad Autónoma de Madrid y Doctorada en Bioquímica y Biología Molecular en el centro mixto Unidad de Biofísica-CSIC de la Universidad del País Vasco. Acreditada por la ANECA a la figura de Profesor Contratado Doctor y Profesor de Universidad Privada. Categoría C" de la Fundación del Hospital Nacional de Parapléjicos para la Investigación y la Integración (FUHNPAIIN) y la acreditación oficial "Técnico especialista en experimentación animal. Categoría B" por el Consejo Superior de Investigaciones Científicas (CSIC). Realizó su etapa postdoctoral en el Instituto Cajal (CSIC).

Esther San José Martínez

Profesora Titular de Inmunología de la Universidad Europea de Madrid. Licenciada en Ciencias Químicas por la UCM y Doctora en Bioquímica y Biología Molecular por la UAM. Se doctoró en el Centro de Biología Molecular Severo Ochoa del CSIC. Durante su etapa posdoctoral disfruto de diversos contratos entre ellos un I3P y un contrato Ramón y Cajal. Su carrera científica se ha desarrollado en el ámbito de la inmunología, virología, la terapia génica y la inmunoterapia frente al cáncer. Está acreditada por la Aneca para las tres figuras entre las que se encuentra profesor contratado doctor. Ha sido asesora de I+D+i en la empresa privada durante 4 años.

Sara Martínez López

Profesora titular del departamento de Ciencias de la Salud de la Facultad de Ciencias Biomédicas de la Universidad Europea de Madrid. Doctora en Farmacia por la Universidad Complutense de Madrid en el departamento de Metabolismo y Nutrición del Instituto de Ciencia y Tecnología de Alimentos y Nutrición (Consejo Superior de Investigaciones Científicas, ICTAN-CSIC) y Licenciada en Química (Universidad de Murcia), con Máster en Bioquímica y Biología Molecular Aplicada (Universidad de Murcia). Experiencia investigadora en Nutrición durante más de 10 años en biodisponibilidad y efectos en salud de ingredientes bioactivos. Participación en diversos proyectos y contratos con empresas de carácter nacional e internacional.

Aida Flores Aguilar-Amat

Profesora titular en Química Orgánica del departamento de ciencias de la Salud de la facultad de ciencias Biomédicas de la UEM. Graduada en Ciencias Químicas y Doctora en Ciencias Químicas por la Universidad Autónoma de Madrid. Acreditada como profesor contratado doctor y profesor de universidad privada. Experiencia investigadora en un laboratorio de química orgánica y química médica de más de 13 años. Obtuvo una beca , europea Marie Curie que disfrutó en la Universidad de Oxford. Experiencia docente universitaria de 4 años. Investigación docente en el área de metodologías de aprendizaje activo. Miembro del grupo de investigación de "Metodologías para la innovación educativa en el área de Ciencias Biomédicas" de la Universidad Europea.

Elena Pérez Izquierdo

Profesora titular en Tecnología Farmacéutica del Departamento de Ciencias de la Salud de la Facultad de Ciencias Biomédicas de la Universidad Europea de Madrid. Licenciada en Biología por la Universidad Complutense de Madrid. Máster en Ciencias Farmacéuticas en la Facultad de Farmacia (UCM). Acreditada como profesor contratado doctor, profesor ayudante doctor y profesor de universidad privada. Experiencia docente universitaria de 10 años. Doctora en Ciencias Biomédicas por la Universidad Complutense de Madrid, Departamento de Bioquímica y Biología Molecular III de la Facultad de Medicina. Colaboradora honorífica del Dpto.

Cristina Rius Leiva

Profesora titular del departamento de Ciencias de la Salud de la Facultad de Ciencias Biomédicas de la Universidad Europea de Madrid. Obtuvo el Doctorado Europeo en Farmacología en la Universidad de Valencia e Imperial College of London. Además de ser inventora principal de dos patentes internacionales. Ha participado en numerosos congresos relacionados con el ámbito de ciencias biomédicas, y forma parte en proyectos de investigación de financiación competitiva nacional y europea. También ha participado en la redacción de un capítulo de libro. Es científico visitante en el Centro Nacional de Investigaciones Cardiovasculares en Madrid, y ha colaborado en otros proyectos de otros grupos de investigación (Universidad de Valencia, Centro Investigaciones Biológicas y Hospital 12 de Octubre).

María José Blanco Fernández de Valderrama

Catedrática en Biología Molecular y Celular en el Dpto. de Ciencias de la Salud de la Facultad de Ciencias Biomédicas de la Universidad Europea de Madrid. Es Doctora en Ciencias Biológicas por la Universidad Complutense de Madrid y Máster en Trastornos de la Conducta Alimentaria y Obesidad por la Universidad Europea de Madrid. Está acreditada por la ANECA en las figuras de Profesor Contratado Doctor, Ayudante Doctor y Profesor de Universidad Privada. Su docencia se ha centrado en asignaturas del área de las Ciencias Biomédicas y de la Salud desde 2008.

Ana García Cañas

Profesora del departamento de Ciencias de la Salud de la Facultad de Ciencias Biomédicas y de la Salud de la Universidad Europea de Madrid. Cuenta con una amplia experiencia docente en los grados de Medicina, Odontología, Farmacia y Podología. Licenciada en Farmacia, Doctora en Biomedicina y Ciencias de la Salud y Especialista en Microbiología y Parasitología Clínica a través de la Formación Sanitaria Especializada, vía F.I.R. Su actividad profesional se ha desarrollado en el ámbito de la Farmacia Comunitaria y como Facultativa Especialista de Área de Microbiología y Parasitología Clínica. Su labor como investigadora está vinculada a la Microbiología Clínica y a las Enfermedades Infecciosas.

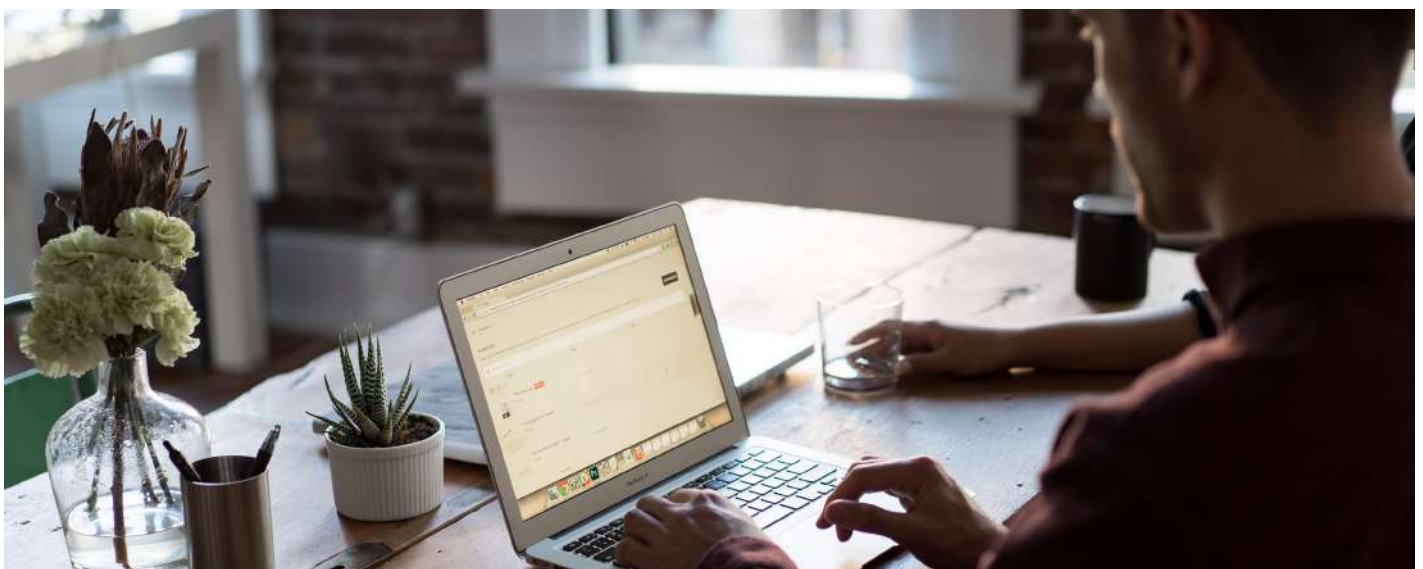
Ana María Fernández Olleros

Profesora del departamento de Ciencias de la Salud de la Facultad de Ciencias Biomédicas. Doctora en Farmacia con premio extraordinario de doctorado por la Universidad Complutense de Madrid, Master en Ciencias Farmacéuticas y Licenciada en Farmacia por la Universidad Complutense de Madrid. Ha realizado varias estancias científicas en el Departamento of Chemical Engineering, University of Texas en Austin (Estados Unidos) y en el Grupo de Investigación Nuevos Materiales y Espectroscopia Supramolecular Departamento Química Física, Facultad Ciencia y Tecnología, Universidad del País Vasco.

Iván Fernández de Lamo

Profesor del departamento de Ciencias de la Salud en la facultad de Ciencias Biomédicas de la Universidad Europea de Madrid. Licenciado en Bioquímica por la Universidad Autónoma de Madrid. Doctor en Bioquímica, Biología Molecular y Biomedicina por la Universidad Autónoma de Madrid. Especialista en Neurofisiología con 3 periodos posdoctorales en la División de Neurociencias de la universidad Pablo de Olavide en Sevilla, bajo la dirección de Prof. José María Delgado Garcia y la Prof. Agnès Gruart.

Mercedes Alonso Cascón



Fernando de Miguel Pedrero

Profesor del departamento de Ciencias de la Salud de la Facultad de Ciencias Biomédicas de la Universidad Europea de Madrid. Doctor en Ciencias Biológicas, con 30 años de experiencia en investigación biomédica, en cinco centros de investigación, incluyendo ocho años en EE. UU. Participación en 7 proyectos de investigación en concurrencia competitiva como investigador principal y en 12 como colaborador. Más de 50 publicaciones en revistas científicas indexadas. Director de 3 Tesis Doctorales, 2 Trabajos Fin de Máster y 1 Fin de Grado. Acreditación ANECA como Profesor Contratado Doctor, Profesor Ayudante y Profesor de Universidad Privada. Reconocimiento de la CAM como personal con capacitación para la realización de eutanasia (B), experimentación (C) y diseño (D) de proyectos y procedimientos de experimentación con animales con fines científicos y de docencia.

Emilio Blanco Castro

Profesor del departamento de Ciencias de la Salud de la Facultad de Ciencias Biomédicas de la Universidad Europea de Madrid. Doctor en Biología por la Universidad Autónoma de Madrid y el Real Jardín Botánico de Madrid, especialista en Botánica. Además, Consultor ambiental e investigador etnobotánico. Con 42 años de experiencia en Botánica, la Etnobotánica, Ecología Botánica y la Conservación, Divulgación y Educación Ambiental. Ha realizado muy diversas publicaciones en revistas indexadas y no indexadas JCR (más de 150), así como más de 12 libros como autor o coautor. Participa en diversos proyectos de investigación de grupo. Ha realizado múltiples conferencias y mesas redondas, exposiciones y ciclos formativos. Programa de radio nacional de naturaleza durante 13 años.

Piedad Ros Viñegla

Profesora e investigadora del Departamento de Ciencias de la Salud en la Facultad de Ciencias Biomédicas de la Universidad Europea de Madrid. Licenciada en Químicas por la Facultad de Ciencias de la Universidad de Granada. Doctor en Químicas por la Facultad de Farmacia de la Universidad de Granada. En el campo de investigación, realizó la tesis doctoral en la Facultad de Farmacia de la Universidad de Granada becada por la empresa Boehringer Ingelheim y ha participado en los diversos proyectos de investigación en la Universidad de Granada, la UNED, el Instituto de Investigaciones Biomédicas Alberto Sols-Csic y la Universidad Europea de Madrid (UEM).

Viviana Negri

Profesora del departamento de Ciencias de la Salud de la Facultad de Ciencias Biomédicas de la Universidad Europea de Madrid, acreditada como Profesor Ayudante Doctor por la ANECA. Licenciada en Química (especialidad química orgánica) por la Universidad de Milán. Doctora en ciencias Químicas por la UCM con mención europea. Ha participado en 8 proyectos de investigación, 2 patentes, es co-autora de 11 publicaciones en revista científicas indexadas y ha participado a 28 congresos nacionales e internacionales. Ha trabajado como investigador contratado en Laboratorio de Imagen y Espectroscopia por Resonancia Magnética (LIERM), Instituto de Investigaciones Biomédicas "Alberto Sols", CSIC, Madrid y en Laboratorio de Síntesis Orgánica e Imagen Molecular por Resonancia Magnética (SOIMRM) Facultad de Ciencias, UNED, Madrid, siendo su principal línea de investigación la síntesis de agentes de contraste para Imagen por Resonancia Magnética.

María José Gutierrez Cisneros

Profesora del departamento de Ciencias de la salud de la Facultad de Ciencias Biomédicas de la Universidad Europea de Madrid. Licenciada en Ciencias Químicas especialidad Bioquímica y Biología Molecular (UAM) Doctora en Química Orgánica por la UAM realizada en el instituto de Química médica (CSIC), Master en evaluación sanitaria y acceso al mercado (Fármaco-economía) Universidad Carlos III. Ha realizado estancias internaciones en Instituto Kekulé de Química orgánica y Bioquímica, Bonn, Alemania. Ha sido Investigadora científica del departamento Química – Medica en Noscira S.A. Cuenta con más de 7 artículos científicos publicados y más de 12 patentes.

Juan José Rodríguez

Doctor en Ciencias de la Computación por la Universidad de Alcalá y licenciado en Ciencias Matemáticas en la especialidad de Ciencias de la Computación por la Universidad Complutense de Madrid. Ha ocupado varios puestos de gestión académica: responsable de Innovación tecnológica de la UEM, Director de departamento, director académico de la Escuela de Arquitectura, Ingeniería y Diseño, director de la TIA (TIC, Industriales y Aeroespacial), subdirector de Grados, subdirector de Tecnologías digitales en la misma Escuela. Fundador y responsable de la oficina PBS (2017-2019), fundador de TechFactory (2019). Subdirector del área "Inteligencia Artificial Inclusiva" (IAI) en Odiseia (Observatorio del impacto social y ético de la inteligencia artificial) desde 2020 y director del área de Alianzas Estratégicas en el mismo observatorio desde 2021.

Beatriz Matallanas Peñas

Profesora del departamento de Ciencias de la salud de la Facultad de Ciencias Biomédicas de la Universidad Europea de Madrid. Doctora en Biología por la UCM en el departamento de genética y con mención de premio extraordinario de doctorado y licenciada en ciencias Biológicas por la UCM. Su labor investigadora se ha desarrollado fundamentalmente en dos líneas de investigación: Estudios genéticos de insectos plaga y conservación genética de especies ibéricas en situación de riesgo o peligro de extinción. Ha participado en proyectos de investigación multidisciplinares transfiriendo y aplicando los resultados al sector productivo y legislativo. Fruto de estos años de actividad profesional es co-autora de más de quince artículos y capítulos en revistas y libros científicos de reconocido prestigio, la participación en más de veinte congresos nacionales e internacionales. En cuanto a la actividad docente, ha colaborado activamente en los programas de licenciatura y grado en CC. Biológicas durante más de diez años.

Carlo Bressa

Profesor Titular de Farmacología e Investigador del Departamento de Ciencias de la Salud en la Universidad Europea (España). Licenciado en Farmacia por la Università degli Studi di Padova (Italia) y Doctor por la Universidad de La Laguna (España). Como investigador postdoctoral trabajó en el Grupo Biocatalysis and Technical Biology (BTB) Research Group de la Universidad Cape Peninsula University of Technology (CPUT) (Sudáfrica). Actualmente es bioinformático en el grupo Masmicrobiota de la Universidad Europea y sus líneas de investigación incluyen el análisis de datos de secuenciación masiva de microbiota, datos metagenómicos aplicados a la microbiota y la innovación docente. Es autor de comunicaciones y trabajos presentados en congresos nacionales e internacionales y publicaciones de artículos en revistas científicas especializadas. (<https://orcid.org/0000-0001-5530-4958>)

Sara Gómez Quevedo

Profesora del departamento de Ciencias de la Salud de la Facultad de Ciencias Biomédicas de la Universidad Europea de Madrid (UEM). Licenciada en Biología (UCM), master en Biotecnología (UAM) y Doctora en farmacia (UCM) en el Departamento de Química orgánica y farmacéutica. Ha realizado estancias en el Departamento de microbiología del Centro de Investigaciones Biológicas (CIB-CSIC) y colaborado con la Fundación Parque Científico de Madrid (FPCM). Actualmente colabora en la sociedad científica SEBiot. Es co-autora de más de 14 artículos científicos y forma parte del grupo de investigación "Learning by doing Science" de la Universidad Europea de Madrid (UEM).

Jorge Barrio Burgos

Profesor del departamento de Ciencias de la Salud de la Facultad de Ciencias Biomédicas de la Universidad Europea de Madrid. Doctor en Biología Molecular por la Universidad Autónoma de Madrid, tesis realizada en el Centro Nacional de Biotecnología. Licenciado en Biología Animal por la Universidad de Alcalá de Henares.

Ha realizado una estancia internacional en la universidad de Poitiers y realizó su etapa postdoctoral en el Centro de Investigación en Salud Animal dependiente del INIA. Tiene experiencia en la industria farmacéutica como especialista en diagnóstico molecular en Abbott Molecular y como asesor comercial y técnico en BioNova Científica S.L. y ha completado su formación en la industria realizando el máster de Medical Science Liaison por Talento Farmacéutico y Sanitario Business School.

Luis Miguel Gracia Expósito

Profesor del departamento de Ciencias y Tecnologías Digitales. Master Universitario en Educación Superior Universidad Europea de Madrid, Certificado en Aptitud Pedagógica (UCM), Licenciado en Ciencias Matemáticas (UCM). Su experiencia profesional comienza en departamentos de sistemas de empresas de telecomunicaciones que le permitió trabajar con grandes volúmenes de datos y entender lo importante que es la eficiencia y la optimización de los distintos procesos. Posteriormente adquirió una amplia experiencia docente, en el área de las matemáticas aplicadas a las distintas ramas de la ingeniería, entre las se encuentra la informática, que le ha permitido profundizar en los conocimientos técnicos y conocer las distintas herramientas matemáticas, como por ejemplo el álgebra matricial, utilizadas para resolver problemas de grandes volúmenes de datos en distintas problemáticas del área computacional.

Manuel Pizarro Sánchez

Profesor del Departamento de Ciencias de la Salud de la Facultad de Ciencias Biomédicas de la Universidad Europea de Madrid. Doctor en Farmacia y Licenciado en farmacia por la UCM. Máster en Administración y Dirección de Empresas por ICADE, Máster en Marketing Farmacéutico por el Instituto de Empresa y Curso Superior en Gestión de Oficina de Farmacia por el Centro de Estudios Financieros. Ha realizado estancia internacional en el Institut National de la Recherche Agronomique (I.N.R.A.) Francia, Clermont-Ferrand y ha sido admitido también en University College London, Department of Biochemistry and Molecular Biology; King's College London, University of London, Department of Nutrition and Dietetics; University of Nottingham, Faculty of Medicine, Department of Physiology and Pharmacology. Ha participado en numerosos proyectos en la oficina central de Janssen Pharmaceutica en Bélgica.

Francisco José Farfán Sedano

Profesor del departamento de Ciencias de la Salud de la Facultad de Ciencias Biomédicas de la Universidad Europea de Madrid. Licenciado en Farmacia por la Universidad Complutense de Madrid. Farmacéutico Especialista en Farmacia Hospitalaria, personal estatutario fijo en la Comunidad de Madrid, con más de 10 años de experiencia como Jefe de Servicio de Farmacia del Hospital Universitario de Fuenlabrada. Realizó su residencia en el Servicio de Farmacia del Hospital Universitario de Getafe, donde estuvo más de 4 años después como responsable del Área de Información y Evaluación de Medicamentos. Autor de numerosas comunicaciones en congresos nacionales e internacionales, así como ponente en numerosos cursos de formación para farmacéuticos, nacionales e internacionales, profesor en el MBA en Empresas Farmacéuticas y Biotecnológicas de EPHOS, también ha dirigido cursos relacionados con la selección y evaluación de medicamentos en hospitales.

Raquel Gómez Medina

Profesora del departamento de Ciencias de la Salud en la facultad de Ciencias Biomédicas de la Universidad Europea de Madrid. Licenciada CC. Físicas, con la especialidad de Física Teórica por la UAM. Doctora en Física de la Materia Condensada por la UAM. Con más de 10 años de experiencia en docencia y divulgación científica, ha participado en más de 100 congresos internacionales y en más de 20 proyectos de investigación internacionales. Co-autora de 18 publicaciones en revistas científicas internacionales (portada en Physical Review Letters) gracias a su trayectoria investigadora en la UAM, en el ICMM, en la École Polytechnique Fédérale de Lausanne y en el Donostia International Physics Center.



**Universidad
Europea Online**