

A photograph of a doctor in a white coat and gloves examining a patient's leg. The doctor is wearing a stethoscope and has a focused expression. The patient is lying down, and the doctor is leaning over them. The background is a blurred clinical setting with bookshelves.

MÁSTER DE FORMACIÓN PERMANENTE EN LESIONES TRAUMATOLÓGICAS EN EL DEPORTE ONLINE



**Universidad
Europea Online**

A female physiotherapist with long brown hair, wearing a grey tank top and a grey skirt, is sitting on a white examination table. She is looking down at her right knee. A male physiotherapist in blue scrubs is kneeling on the floor, holding a black knee brace and looking at the patient's knee. The background shows a clinical setting with a clock on the wall, a bookshelf with books, and a microscope on a shelf.

Índice

1. Introducción
2. Aspectos Diferenciales
3. Metodología Online
4. ¿A quién se dirige?
5. Plan de estudios

INTRODUCCIÓN

El Máster en Lesiones Traumatólogicas en el Deporte ofrece a los profesionales la oportunidad de ampliar sus conocimientos en todo el proceso de las lesiones deportivas, desde la fisiopatología hasta la recuperación del tejido.

Durante este programa, aprenderás sobre técnicas de valoración biomecánica y morfológica de los atletas, así como pruebas de diagnóstico esenciales para iniciar el proceso de recuperación de manera efectiva. También profundizaremos en las lesiones específicas de los deportistas, y podrás conocer las técnicas de fisioterapia más avanzadas guiadas por expertos de primer nivel. La inteligencia artificial y el análisis de datos también serán herramientas clave en este proceso, lo que es fundamental para desarrollar planes de prevención e intervención más seguros y efectivos.

ASPECTOS DIFERENCIALES

- **Plan de estudios actual**

Este programa ofrece una formación específica, multidisciplinaria y actualizada, centrada en la práctica profesional, para abordar las lesiones deportivas y la readaptación de lesiones en el deporte. Se trata de un perfil profesional muy conocido y demandado en el ámbito deportivo, especialmente entre clubes y organizaciones deportivas.

- **Máster 100% online**

La metodología flexible del programa, que incluye exámenes online, te permitirá equilibrar tu vida laboral y personal mientras estudias. Este enfoque educativo se adapta a tus necesidades, permitiéndote consolidar conocimientos de manera gradual y progresiva.

- **Claustro experto**

Nuestro cuerpo docente está formado por profesionales altamente reconocidos, con amplia experiencia en investigación y enseñanza en el campo de las lesiones deportivas.

- **Shanghái Ranking 2023**

El Ranking de Shanghái 2023 nos reconoce como la mejor universidad privada española en Ciencias del Deporte y entre las 50 mejores del mundo.

METODOLOGÍA ONLINE



La metodología online de la Universidad Europea se centra en el estudiante y en garantizar un aprendizaje eficaz y personalizado, acompañándolo en todo momento para que logre sus objetivos. La tecnología y la innovación nos permiten ofrecer un entorno dinámico y motivador, con la flexibilidad que necesita y las herramientas que aseguran la calidad formativa. El sistema de aprendizaje de la Universidad Europea Online se basa en un aprendizaje experiencial, con el que aprenderás de una forma fácil y dinámica, a través de casos prácticos, recursos formativos, participación en debates, asistencia a clases virtuales y trabajo individual y colaborativo, lo que favorece el aprendizaje.

Durante tu proceso de aprendizaje, contarás con varios recursos que te facilitarán el proceso: clases virtuales, que te permitirán participar y realizar tus propias aportaciones como si estuvieses en una clase presencial, cuyo contenido queda grabado para que puedas acceder a él; y un claustro formado por expertos que te guiarán y apoyarán durante todo tu aprendizaje, junto con los asistentes de programa y de experiencia al estudiante. Además, contarás con evaluación continua, con un seguimiento por parte de los profesores, y un Campus Virtual que te permite acceder en todo momento a los materiales.



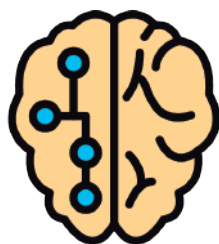
Evaluación Continua

Sistema de evaluación del estudio que permite al estudiante asimilar los contenidos de forma progresiva y eficaz según avanza el curso.



Personalización

Centrada en garantizar en todo momento un aprendizaje eficaz, flexible y adaptado en forma y contenido a las necesidades del estudiante.



Tecnología e Innovación

Campus virtual basado en una plataforma ágil, que favorece el aprendizaje colaborativo y las herramientas que aseguran la calidad formativa.



Contenido Interactivo

Recursos dinámicos para facilitar la comprensión del contenido y motivar al estudiante a ampliar sus conocimientos: clases magistrales, seminarios y tutorías semanales virtuales.



Apoyo Docente

3 figuras especializadas en la modalidad online: claustro docente, asistentes de programa y equipo de experiencia al estudiante. Su objetivo es apoyar el mejor desarrollo del alumno y resolver todas sus dudas.



Networking

Los estudiantes online tendrán acceso a la red Alumni, profesores y empresas. Se incrementa el valor de mercado de los perfiles de los alumnos, creando profesionales altamente atractivos en el mercado laboral.

¿A QUIÉN SE DIRIGE?

El Máster de Formación Permanente en Prevención y Readaptación Deportiva está enfocado a estudiantes con el siguiente perfil de ingreso:

- Titulados en Ciencias de la Actividad Física y el Deporte.
- Titulados en Ciencias de la Actividad Física y el Deporte y Fisioterapia.
- Para otras titulaciones de acceso a fines al área, el interesado debe tener una entrevista con el académico para la aprobación del perfil.

PLAN DE ESTUDIOS

Módulo 1. Fisiopatología de la lesión deportiva. Introducción a la investigación (6 ECTS)

En este módulo aprenderás la metodología de la investigación aplicada a las lesiones deportivas, así como la fisiopatología de la lesión en los diferentes tejidos.

- Introducción a la investigación.
- Fisiopatología de la lesión osteo-articular.
- Fisiopatología de la lesión muscular.
- Fisiopatología de la lesión tendinosa.
- Fisiopatología de la lesión ligamentosa.

Módulo 2. Valoración Biomecánica del Deportista. Composición Corporal (6 ECTS)

En el segundo módulo se profundizará en las técnicas de valoración biomecánica del deportista y su composición corporal.

- Valoración Biomecánica del Deportista.
- Composición corporal.

Módulo 3. Diagnóstico por imagen (9 ECTS)

En este tercer módulo aprenderás a manejar la ecografía e interpretar las imágenes de lesión en los diferentes tejidos.

- Ecografía músculo-esquelética.
- Radiografía, RMN y otras técnicas de imagen.

Módulo 4. Lesiones deportivas de hombro, cintura escapular y complejo brazo-muñeca-mano. Abordaje inicial (9 ECTS)

- Lesiones deportivas del hombro y cintura escapular.
- Fisioterapia en las lesiones deportivas del hombro y cintura escapular.
- Lesiones deportivas del brazo, muñeca y mano.
- Fisioterapia en las lesiones del brazo, muñeca y mano.

Módulo 5. Lesiones deportivas de la columna vertebral y CORE. Abordaje inicial (6 ECTS)

En este módulo profundizaremos en las diferentes lesiones de la cv y su tratamiento fisioterápico.

- Lesiones deportivas de la cv.
- Fisioterapia en las lesiones deportivas de la cv.
- Lesiones deportivas del core.
- Fisioterapia en las lesiones deportivas del CORE.

Módulo 6. Lesiones deportivas de la cadera, MI, rodilla y complejo tobillo-pie (12 ECTS)

En este módulo profundizaremos en las diferentes lesiones deportivas del MI y su tratamiento fisioterápico.

- Lesiones deportivas de cadera y pelvis.
- Fisioterapia en las lesiones deportivas de cadera y pelvis.
- Lesiones deportivas de rodilla.
- Fisioterapia en las lesiones deportivas de rodilla.
- Lesiones deportivas del complejo tobillo-pie.
- Fisioterapia en las lesiones deportivas del complejo tobillo-pie.

Módulo 7. Modelización y análisis de datos en la lesión deportiva (6 ECTS)

En este módulo aprenderás a través de la IA y el big data, a analizar e interpretar los datos de nuestro deportista.



**Universidad
Europea Online**