

A smiling woman with glasses is interacting with a young child at a table. The woman is on the right, wearing glasses and a light-colored top, looking towards the child. The child is on the left, with blonde hair, looking back at the woman. They are both smiling. The background is blurred, showing other people in a classroom or office setting. The text is overlaid in the center of the image.

**MÁSTER
UNIVERSITARIO
EN
INTELIGENCIA
EMOCIONAL
EDUCATIVA
ONLINE**



**Universidad
Europea Online**



Índice

1. Aspectos diferenciales
2. Metodología online
3. ¿A quién se dirige?
4. Plan de estudios

ASPECTOS DIFERENCIALES

Único máster oficial en el mercado orientado a la inteligencia emocional en el ámbito educativo.

Conviértete en un **experto en educación emocional** en el aula a través de técnicas de comunicación, herramientas y metodologías innovadoras.

- Adquirirás **las habilidades relacionadas con la inteligencia emocional, la educación emocional, el coaching educativo y la psicología positiva** para aplicarlas en el aula y así favorecer la convivencia grupal y prevenir el fracaso escolar.

- Aprenderás a **investigar y conectar la relación de la emoción con los procesos cognitivos, motivacionales, el aprendizaje y el rendimiento académico**, así como con el bienestar psicológico y la salud.

- Estudiarás **programación neurolingüística (PNL) para mejorar tus habilidades como maestro/a**, con un enfoque práctico mediante simulaciones, estudios del caso y softwares educativos.

- Aprenderás a **prevenir e intervenir casos de acoso y ciberacoso en el aula teniendo siempre muy presente el clima social y emocional dentro del aula**, variables que impactando directamente en la convivencia escolar.

- **Aprenderás a diseñar y evaluar programas y actividades de desarrollo de educación emocional** específicos y adaptados a la diversidad del aula.

- Desarrollarás **habilidades sociales y emocionales** desde diferentes enfoques como: psicología positiva, educación emocional y coaching educativo para su posterior aplicación en el centro educativo.



METODOLOGÍA ONLINE



La metodología online de la Universidad Europea se centra en el estudiante y en garantizar un aprendizaje eficaz y personalizado, acompañándolo en todo momento para que logre sus objetivos. La tecnología y la innovación nos permiten ofrecer un entorno dinámico y motivador, con la flexibilidad que necesita y las herramientas que aseguran la calidad formativa.

El sistema de aprendizaje de la Universidad Europea Online se basa en un aprendizaje experiencial, con el que aprenderás de una forma fácil y dinámica, a través de casos prácticos, recursos formativos, participación en debates, asistencia a clases virtuales y trabajo individual y colaborativo, lo que favorece el aprendizaje.

Durante tu proceso de aprendizaje, contarás con varios recursos que te facilitarán el proceso: clases virtuales, que te permitirán participar y realizar tus propias aportaciones como si estuvieses en una clase presencial, cuyo contenido queda grabado para que puedas acceder a él; claustro formado por expertos que te guiarán y apoyarán durante todo tu aprendizaje, junto con los asistentes de programa y de experiencia al estudiante. Además, contarás con evaluación continua, con un seguimiento por parte de los profesores, y un Campus Virtual que te permite acceder en todo momento a los materiales.



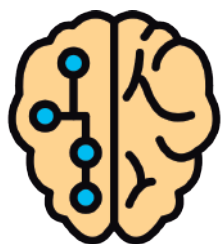
Evaluación Continua

Sistema de evaluación del estudio que permite al estudiante asimilar los contenidos de forma progresiva y eficaz según avanza el curso.



Personalización

Centrada en garantizar en todo momento un aprendizaje eficaz, flexible y adaptado en forma y contenido a las necesidades del estudiante.



Tecnología e Innovación

Campus virtual basado en una plataforma ágil, que favorece el aprendizaje colaborativo y las herramientas que aseguran la calidad formativa.



Contenido Interactivo

Recursos dinámicos para facilitar la comprensión del contenido y motivar al estudiante a ampliar sus conocimientos: clases magistrales, seminarios y tutorías semanales virtuales.



Apoyo Docente

3 figuras especializadas en la modalidad online: claustro docente, asistentes de programa y equipo de experiencia al estudiante. Su objetivo es apoyar el mejor desarrollo del alumno y resolver todas sus dudas.



Networking

Los estudiantes online tendrán acceso a la red Alumni, profesores y empresas. Se incrementa el valor de mercado de los perfiles de los alumnos, creando profesionales altamente atractivos en el mercado laboral.

¿A QUIÉN SE DIRIGE?

PERFIL DEL ALUMNO



El Máster está enfocado a estudiantes con el siguiente perfil de ingreso:

- Grado en Educación Infantil/Primaria.
- Diplomatura de Magisterio.
- Licenciatura/ Grado Psicología.
- Licenciatura/ Grado en Psicopedagogía.
- Licenciatura/ Grado Pedagogía.
- Licenciatura/ Grado Educación Social.
- Profesorado ESO, FP o Bachillerato.

SALIDAS PROFESIONALES

Tras finalizar el máster oficial en Inteligencia Emocional podrás impulsar tu carrera y ejercer como docente especializado en educación emocional en:

- Atención en unidades de asistencia domiciliaria, etc.
- Centros de enseñanza.
- Gabinetes Psicológicos.
- Centros residenciales y de acción educativa.
- Ludotecas.
- Elaboración de materiales didácticos y pedagógicos.
- Asesoramiento a padres y docentes.
- Colegios de educación infantil, primaria, secundaria y bachillerato.
- Gabinetes de intervención psicoeducativa en contextos de exclusión social.



PLAN DE ESTUDIOS

MÓDULO 1. EMOCIONES E INTELIGENCIA EMOCIONAL

- Bases neurobiológicas de las emociones.
- Emoción, afectos, sentimientos y estados de ánimo.
- Emociones, cerebro, aprendizaje y memoria.
- Emoción y motivación.
- Introducción a la I.E.
- Concepto y principales modelos teóricos.
- Dimensiones y competencias de la Inteligencia Emocional I: Percepción y Expresión Emocional
- Facilitación emocional
- Dimensiones y competencias de la Inteligencia Emocional II: comprensión y regulación emocional
- Implicaciones de la IE en las relaciones sociales y en el aprendizaje
- Programas de IE y Evaluación de la IE

MÓDULO 2. INTELIGENCIA EMOCIONAL, EDUCACIÓN EMOCIONAL, SOCIAL Y LIDERAZGO

- El desarrollo social y emocional normativo de los niños en su ciclo vital: primera, segunda infancia y adolescencia.
- Factores psicosociales de riesgo y de protección en el desarrollo socioemocional.
- Educación emocional en el ámbito educativo español e internacional.
- Programas para la educación emocional en la escuela.
- Competencias sociales y emocionales en el ámbito educativo.
- Competencias socioemocionales de los educadores y otros agentes educativos.
- Educación emocional en la familia: propuestas para el ámbito familiar.
- Artes y educación emocional en los procesos de enseñanza-aprendizaje.
- Liderazgo emocional. Inteligencia emocional y organizaciones educativas.

MÓDULO 3. EDUCACIÓN PARA LA CONVIVENCIA, CLIMA SOCIAL Y EMOCIONAL

- Educar para la Justicia y la Paz: Cultura de Paz y Comunicación No Violenta
- Educar en el conflicto: tipos de conflictos, agentes implicados, emociones en el conflicto, gestión del conflicto y técnicas resolución
- Clima emocional y social en los centros escolares
- Educación emocional y cohesión grupal. Problemas emocionales y de conducta en el aula
- Convivencia escolar y planes de convivencia en los centros escolares. Herramientas para la mejora de la convivencia escolar: mediación escolar, ayuda entre iguales, alumnos acompañantes, prácticas restaurativas, aprendizaje-servicio, comunidades de aprendizaje, patios para la convivencia
- Maltrato entre iguales: Acoso y ciberacoso: datos, causas, consecuencias, prevención e intervención
- Violencia autoinfligida. Violencia de género en la infancia y en la adolescencia. Protocolos de prevención, detección e intervención

MÓDULO 4. EDUCACIÓN Y DISCIPLINA POSITIVA

- Introducción teórica a la disciplina positiva: antecedentes y modelos teóricos. Hacia un enfoque positivo de educación a la infancia y adolescencia
- Herramientas básicas de la Disciplina Positiva o Comunicación positiva
- Disciplina positiva en la primera y segunda infancia
- Disciplina positiva para adolescentes
- Disciplina positiva en y para la familia
- Disciplina positiva en equipos de trabajo

PLAN DE ESTUDIOS

MÓDULO 5. COACHING EDUCATIVO

- Introducción al Coaching Educativo: Antecedentes e Historia
- Principios, Procesos y Fases del Coaching Educativo
- Competencias del docente como coach
- Herramientas del Coaching Educativo y su Aplicación en el Aula
- Coaching educativo y niveles educativos
- Introducción a la Programación neurolingüística (PNL) y su aplicación práctica en las aulas

MÓDULO 6. PSICOLOGÍA POSITIVA Y MINDFULNESS

- Introducción a la Psicología Positiva: fundamentos teóricos y metodologías
- Optimismo, Humor y Creatividad
- Resiliencia, afrontamiento y resistencia a la adversidad
- Introducción y técnicas en mindfulness para el educador
- Mindfulness y relajación en la escuela (técnicas para el aula)
- Felicidad y fortalezas del carácter

MÓDULO 7. INTELIGENCIA EMOCIONAL APLICADA A LA ATENCIÓN A LA DIVERSIDAD

- Diversidad y escuela inclusiva desde la educación emocional.
- Aplicaciones de la Inteligencia emocional con los alumnos con necesidades específicas de apoyo educativo y diversidad funcional.
- Inteligencia Emocional y espacios, contextos y procesos de aprendizaje.
- Inteligencia emocional y coeducación.
- Inteligencia Emocional y género.
- Inteligencia Emocional en entornos de diversidad cultural y riesgos de exclusión.
- Inteligencia Emocional, salud física y emocional: alimentación, deporte, y rendimiento académico.

MÓDULO 8. PRACTICAS EXTERNAS

Las prácticas son 100% presenciales.

- Realizar las prácticas en centros concertados por la Universidad: Esta actividad otorga a los alumnos la posibilidad de aplicar y experimentar los conocimientos, habilidades y competencias adquiridos durante el título, confirmando la viabilidad de sus acciones en un entorno real.
- Las prácticas estarán supervisadas por un tutor de empresa y un tutor académico que harán un seguimiento del desempeño del estudiante durante la actividad práctica.

MÓDULO 9. TRABAJO FIN DE MÁSTER

- Elección y justificación del tema. Viabilidad del proyecto.
- Construcción del marco teórico.
- Objetivos.
- Material y método.
- Recogida y análisis de resultados preliminares.
- Discusión y consideraciones finales del proyecto.



**Universidad
Europea Online**