

A hand holding a silver pen is positioned over a document. The document has a dark header with the text 'PART 1' and a form section with labels 'PERSON', 'PHONE', and 'EMAIL'. In the background, a laptop keyboard is visible. The overall scene is brightly lit, suggesting an office or study environment.

# **MÁSTER UNIVERSITARIO EN PSICOLOGÍA JURÍDICA Y FORENSE ONLINE**



**Universidad  
Europea Online**

# Índice

1. Aspectos diferenciales
2. Metodología online
3. ¿A quién se dirige?
4. Salidas profesionales
5. Plan de estudios
6. Claustro



# ASPECTOS DIFERENCIALES

- La **psicología jurídica y forense son dos especializaciones de la psicología** que están muy presente en la sociedad. Son dos de las áreas más demandadas y con mayor empleabilidad.
- Actualmente, los psicólogos jurídicos y forenses han tomado **mucha relevancia en los Tribunales de Justicia** ya que son los encargados de recolectar y estudiar los datos psicológicos que sean útiles en el marco de un juicio.
- El **Máster Universitario en Psicología Jurídica y Forense con metodología online** que hemos creado te proporcionará todos los conocimientos y competencias necesarias para la realización de evaluación y diagnóstico, asesoramiento, intervención, formación-educación y mediación dentro de este ámbito de la psicología.
- Desde la **Universidad Europea de Madrid hemos preparado un plan de estudios** que aborda ambas visiones de la psicología, la parte jurídica y la parte forense. De esta manera, recibirás una formación más amplia y completa con la que poder acceder a mejores puestos de trabajo.



# METODOLOGÍA ONLINE



La metodología online de la Universidad Europea se centra en el estudiante y en garantizar un aprendizaje eficaz y personalizado, acompañándolo en todo momento para que logre sus objetivos. La tecnología y la innovación nos permiten ofrecer un entorno dinámico y motivador, con la flexibilidad que necesita y las herramientas que aseguran la calidad formativa.

El sistema de aprendizaje de la Universidad Europea Online se basa en un aprendizaje experiencial, con el que aprenderás de una forma fácil y dinámica, a través de casos prácticos, recursos formativos, participación en debates, asistencia a clases virtuales y trabajo individual y colaborativo, lo que favorece el aprendizaje.

Durante tu proceso de aprendizaje, contarás con varios recursos que te facilitarán el proceso: clases virtuales, que te permitirán participar y realizar tus propias aportaciones como si estuvieses en una clase presencial, cuyo contenido queda grabado para que puedas acceder a él; claustro formado por expertos que te guiarán y apoyarán durante todo tu aprendizaje, junto con los asistentes de programa y de experiencia al estudiante. Además, contarás con evaluación continua, con un seguimiento por parte de los profesores, y un Campus Virtual que te permite acceder en todo momento a los materiales.



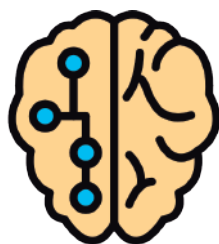
## Evaluación Continua

Sistema de evaluación del estudio que permite al estudiante asimilar los contenidos de forma progresiva y eficaz según avanza el curso.



## Personalización

Centrada en garantizar en todo momento un aprendizaje eficaz, flexible y adaptado en forma y contenido a las necesidades del estudiante.



## Tecnología e Innovación

Campus virtual basado en una plataforma ágil, que favorece el aprendizaje colaborativo y las herramientas que aseguran la calidad formativa.



## Contenido Interactivo

Recursos dinámicos para facilitar la comprensión del contenido y motivar al estudiante a ampliar sus conocimientos: clases magistrales, seminarios y tutorías semanales virtuales.



## Apoyo Docente

3 figuras especializadas en la modalidad online: claustro docente, asistentes de programa y equipo de experiencia al estudiante. Su objetivo es apoyar el mejor desarrollo del alumno y resolver todas sus dudas.



## Networking

Los estudiantes online tendrán acceso a la red Alumni, profesores y empresas. Se incrementa el valor de mercado de los perfiles de los alumnos, creando profesionales altamente atractivos en el mercado laboral.

# ¿A QUIÉN SE DIRIGE?

## PERFIL DEL ALUMNO

Este título está dirigido a aquellos profesionales con interés en desarrollar su carrera profesional en el campo de la psicología jurídica y/o forense:

- Graduados o licenciados en Psicología con interés en el ámbito forense que desee especializarse en el conocimiento de la psicología en el ámbito jurídico, la emisión de los peritajes y las diferentes intervenciones a desarrollar.
- Graduados o licenciados en Psicología + Máster Universitario en Psicología General Sanitaria o PIR con interés en el ámbito forense que desee especializarse en el conocimiento de la psicología en el ámbito jurídico, la emisión de los peritajes y las diferentes intervenciones a desarrollar.



## SALIDAS PROFESIONALES

Te formamos en los conocimientos necesarios para poder desarrollar tu actividad profesional tanto en instituciones públicas como privadas.

Te desarrollarás laboralmente ámbitos de actuación como:

- Perito forense
- Peritaje psicológico en distintos ámbitos (civil, familiar, laboral, penal)
- Tutelas
- Asesoramiento parental en casos de separación o divorcio
- Desarrollo de programas de intervención
- Instituciones penitenciarias
- Ayuntamientos
- Registros Judiciales
- Oficinas de Atención a Víctimas
- Cuerpos y fuerzas de seguridad del Estado
- Ejercicio libre de la profesión

# PLAN DE ESTUDIOS

El Máster Universitario en Psicología Jurídica y Forense Online de la Universidad Europea tiene una orientación profesionalizante. Su objetivo es formar profesionales altamente cualificados en el desempeño de labores vinculadas a la Psicología Jurídica y Forense.

## **MÓDULO 1. INTRODUCCIÓN A LA PSICOLOGÍA JURÍDICA Y FORENSE (6 ECTS)**

En este módulo se desglosarán los principales conceptos de la Psicología Jurídica.

- Introducción a la Psicología Jurídica.
- Psicología de la delincuencia y de la conducta criminal.
- Presupuestos y conceptos comunes y divergentes entre Psicología y Derecho.
- Evaluación de la Psicología Forense.
- Estado de la Psicología Forense a nivel nacional e internacional.
- Aspectos Ético-Deontológicos.

## **MÓDULO 2. PROCESOS PSICOLÓGICOS IMPLICADOS EN EL SISTEMA JUDICIAL (6 ECTS)**

En el segundo módulo se analizarán los procesos psicológicos implicados en el sistema judicial.

- Procesos psicológicos implicados en el sistema judicial.
- Procesos neuropsicológicos implicados en el sistema judicial.
- Psicología del testimonio.
- Psicología del jurado.
- Aspectos Psicológicos de la corrupción.
- Psicología y medios de comunicación.

## **MÓDULO 3. PRINCIPIOS DE DERECHO EN PSICOLOGÍA JURÍDICA Y FORENSE (6 ECTS)**

En este tercer módulo analizarás los principios generales del Derecho e interpretar las órdenes jurisdiccionales.

- Trastornos generales de la conducta perturbadora.
- Principios generales del Derecho y las órdenes jurisdiccionales.
- Conceptos básicos de Derecho Procesal, Penal y Civil.
- Conceptos básicos del Derecho Laboral, Penitenciario y Canónico.
- Psicología Jurídica y Derecho de Familia.
- Psicología Jurídica y legislación en Violencia de Género.
- Psicología Jurídica y Derecho del Menor.

# PLAN DE ESTUDIOS

## **MÓDULO 4. EL PERITAJE PSICOLÓGICO EN LOS PROCESOS JUDICIALES (6 ECTS)**

Aquí podrás evaluar las implicaciones forenses de los trastornos psicopatológicos.

- Trastornos del estado de ánimo.
- Trastornos psicopatológicos y su implicación en el ámbito forense.
- La prueba pericial y el informe psicológico.
- El psicólogo forense en los Institutos de Medicina Legal y Ciencias Forenses (Unidades de Valoración Forense Integral, UVFI) Juzgados de Menores y Juzgados de Vigilancia Penitenciaria.
- El psicólogo ante el Órgano Judicial.
- Valoración psicológica de medidas legales respecto a los menores.

## **MÓDULO 5. MODELOS Y TÉCNICAS EN EVALUACIÓN FORENSE (6 ECTS)**

En este quinto módulo podrás comparar las técnicas de evaluación psicológico-forense.

- Técnicas de evaluación psicológico-forense.
- Diferenciación con otro tipo de evaluaciones psicológicas.
- Desarrollo de instrumentos de evaluación forense.
- Informe psicológico - forense.
- Modelos de intervención.
- Poblaciones especiales: discapacidad, mayores, violencia de género, etc.

## **MÓDULO 6. EVALUACIÓN PSICOLÓGICA EN PSICOLOGÍA FORENSE (6 ECTS)**

Diseñarás la evaluación psicológica de los diferentes ámbitos.

- Evaluación psicológica de la responsabilidad.
- Evaluación psicológica de la capacidad.
- Evaluación del daño psicológico.
- Evaluación del riesgo.
- Evaluación de la simulación.
- Evaluación de las capacidades parentales y de la coparentalidad.

## **MÓDULO 7. VICTIMOLOGÍA Y MÉTODOS ALTERNATIVOS DE RESOLUCIÓN DE CONFLICTOS (6 ECTS)**

En este módulo aprenderás a manejar las técnicas de mediación de conflictos.

- Victimología general y victimología penal.
- El trabajo psicológico con la víctima.
- Técnicas de mediación.
- Modelos y programas de mediación.
- La justicia restaurativa y la justicia terapéutica.
- La coordinación de parentalidad.

# PLAN DE ESTUDIOS

## **MÓDULO 8. REDACCIÓN Y EMISIÓN DEL INFORME PSICOLÓGICO FORENSE, SU DEFENSA Y PRÁCTICA (6 ECTS)**

En este módulo aprenderás a elaborar la redacción y defensa de los diferentes informes.

- La redacción, emisión y defensa del informe en Jurisdicción Penal.
- La redacción, emisión y defensa del informe en Jurisdicción Civil y Socio-Laboral.
- La redacción, emisión y defensa del informe en Jurisdicción Familiar.
- La redacción, emisión y defensa del informe en Jurisdicción en Menores Infractores.
- La redacción, emisión y defensa del informe en Jurisdicción en Violencia de Género.
- La redacción, emisión y defensa del informe en Jurisdicción en Vigilancia Penitenciaria.

## **MÓDULO 9. PRÁCTICAS PROFESIONALES (6 ECTS)**

Realización de prácticas profesionales donde los estudiantes tienen la posibilidad de aplicar y experimentar los conocimientos y habilidades adquiridos durante el máster en un entorno real.

Prácticas profesionales externas 100% presenciales.

## **MÓDULO 10. TRABAJO FIN DE MÁSTER (6 ECTS)**

El diseño del Plan de estudios del Máster Universitario en Psicología Jurídica y Forense capacita al alumnado en las competencias y los recursos necesarios para diseñar y desarrollar un Trabajo Fin de Máster.

Dicho trabajo puede ser de dos modalidades:

- Presentación, intervención y evaluación de un caso práctico representativo del ámbito en el que se hayan desarrollado las prácticas profesionales o algún otro ámbito que sea relevante para el alumno.
- Llevar a cabo un proyecto de investigación genuino partiendo de unos objetivos específicos y relevantes y siguiendo un diseño que implique recogida y análisis de datos y evaluación de los mismos.



## **Dra. D<sup>a</sup>. María Ángeles de la Cruz Fortún**

Doctora en Psicología Clínica, Legal y Forense por la Universidad Complutense de Madrid. Máster en Psicología General Sanitaria y Máster en Psicología Clínica y de la Salud, por la Universidad Complutense de Madrid. Experta universitaria en Violencia de Género por la Universidad de Comillas. Especialista en Psicología Forense por el Colegio Oficial de la Psicología de Madrid. Especialista en Psicoterapia en el área de Clínica y Salud, por la Federación Europea de Asociaciones de Psicólogos (EFPA). Premio de la Delegación del Gobierno para la Violencia de Género a tesis doctorales. Premio de Psicología Rafael Burgaleta XXI Edición. Premio TEA Ediciones a la investigación y desarrollo de instrumentos de evaluación y tratamientos psicológicos XVII Edición. Profesora universitaria. Ha participado como ponente en diferentes congresos y jornadas y es autora de materiales terapéuticos y publicaciones en el ámbito de la Psicología Clínica y Forense.

## **D. Pedro Vicente Mateo Fernández.**

Doctorando en Psicología Clínica Forense por la Universidad Complutense de Madrid. Máster en Psicología General Sanitaria por la Universidad Complutense de Madrid. Máster en Neuropsicología por la Universitat Oberta de Catalunya (UOC) y Máster en Psicología Clínica, Legal y Forense por la Universidad Complutense de Madrid. Perito Judicial Psicólogo en el turno de oficio del Colegio Oficial de la Psicología de Madrid. Pertenece al equipo docente del Máster en Psicología Clínica, Legal y Forense de la Universidad Complutense de Madrid y del Instituto Superior de Estudios Psicológicos (ISEP). Ha participado como ponente en diferentes congresos relacionados con la Psicología Jurídica y Forense y en publicaciones, principalmente representadas en este ámbito y en el de la Neuropsicología.

## **D<sup>a</sup>. Lydia Brea Montilla**

Licenciada en Psicología con habilitación sanitaria. Máster en Psicología Clínica, Legal y Forense por la Universidad Complutense de Madrid. Experta en la Intervención con Víctimas de Violencia de Género por el Colegio Oficial de la Psicología de Madrid. Miembro de la División de Psicología Jurídica del Consejo General de Colegios Oficiales de la Psicología y Perito Judicial Psicóloga en el turno de oficio del Colegio Oficial de la Psicología de Madrid. Ha participado como ponente en diferentes congresos y cuenta con publicaciones relacionados con la Psicología Jurídica y Forense.

## **Dra. D<sup>a</sup>. Paula Cisneros Cristóbal.**

Doctora en Derecho por la Universidad de Zaragoza, miembro del Grupo de Investigación Japón y abogada colegiada del Real e Ilustre Colegio de Abogados de Zaragoza. Máster en Abogacía por la Universidad Internacional de La Rioja, Máster en Estudios Japoneses (Derecho, Sociedad y Cultura) por la Universidad de Zaragoza, Máster en Unión Europea por el Real Instituto de Estudios Europeos y Experta Universitaria en Cooperación Internacional. Profesora universitaria en la Facultad de Derecho de la Universidad de Zaragoza entre los años 2018 y 2022; actualmente Profesora de Derecho en CEDEU (Universidad Rey Juan Carlos) y en la Universidad Internacional de La Rioja. Ha participado en numerosos congresos y cuenta con publicaciones en el ámbito del Derecho Internacional y el Derecho de la Unión Europea.

# CLAUSTRO

## **Dra. D<sup>a</sup>. Celia Nevado Fernández**

Doctora en Psicología por la Universidad de Sevilla. Experta Universitaria en Criminología. Directora de Programas de asistencia a niños, niñas y adolescentes víctimas y victimarios en varias comunidades autónomas. Responsable de acciones formativas y docente de profesionales públicos en detección y actuación integral ante la Violencia en la Infancia y Adolescencia y avance hacia el modelo Barnahus. Ha participado en diversos proyectos nacionales y europeos sobre Infancia y Justicia adaptada. Ha participado como ponente en diferentes congresos y jornadas y cuenta con publicaciones relacionados con la Psicología Clínica y Forense.

## **D<sup>a</sup>. Nuria Benito**

Licenciada en Psicología con habilitación sanitaria. Máster en Psicología Clínica, Legal y Forense por la Universidad Complutense de Madrid. Psicóloga perito adscrita a los Juzgados de Madrid desde el año 2005, habiendo compatibilizado dicho trabajo con el ámbito clínico en intervención familiar y en trauma, principalmente. Magister en terapia Cognitiva - Conductual y Experta en terapia EMDR. Ha impartido clase en diferentes organismos y universidades tanto de ámbito nacional como internacional, como la Universidad Complutense de Madrid, la Universidad de la Magdalena en Colombia o el Centro de Estudios Jurídicos del Colegio Oficial de Abogados de Madrid.

## **D<sup>a</sup>. Virginia Mora Pérez**

Licenciada en Psicología. Máster en Investigación en Psicología por la Universidad Nacional de Educación a Distancia. Experta en Psicología Jurídica por el Colegio Oficial de la Psicología de Madrid. Posgrado Prevención de Violencia de Género y asistencia integral a las víctimas por el Centro Universitario La Salle. Integrante del Turno de peritos en el ámbito civil y mediación familiar del Colegio Oficial de la Psicología de Madrid. Psicoterapeuta por la Federación Europea de Asociaciones de Psicólogos (EFPA). Profesora universitaria. Directora del Centro de Atención Psicosocioeducativa a mujeres víctimas de violencia de género y a sus hijos/as (CAPSEM) del Ayuntamiento de Madrid.

## **Dra. D<sup>a</sup>. Mariola Fernández Sánchez**

Doctora en Psicología por la Universidad de Jaén. Máster en Psicología Jurídica y Máster en Psicología Clínica por el Colegio Oficial de la Psicología de Granada. Colaboraciones como Docente en la Universidad de Jaén, Universidad de Nebrija y en la Universidad Internacional de la Rioja (UNIR). Miembro de la División de Psicología Académica. Miembro de la Sociedad Española de Psicología de la Intervención Social. Ha participado en grupos de investigación y en diferentes jornadas, congresos científicos y publicaciones de libros. Comunicadora en diferentes empresas e Instituciones públicas y privadas desde hace una década.

## **Dra. D<sup>a</sup>. Ana Isabel Martínez Iglesias**

Doctora en Psicología Clínica por la Universidad Complutense de Madrid. Máster en Psicología Jurídica por la Universidad Nacional de Educación a Distancia. Diplomada en Criminología y Magíster en Criminología por la Universidad Complutense de Madrid. Máster en Malos tratos y Violencia de Género por la Universidad Nacional de Educación a Distancia. Experta universitaria en Gestión de Políticas de Igualdad por la Universidad Carlos III de Madrid. Ha participado como ponente en diferentes congresos y jornadas relacionados con la Psicología Clínica y Forense.



**Universidad  
Europea Online**