

A blurred background image showing a man in a suit and a woman in a red top sitting at a table. The man is looking down at a clipboard, and the woman is looking towards him. The text is overlaid on this background.

**MÁSTER
UNIVERSITARIO EN
TERAPIA
PSICOLÓGICA DE
PAREJA Y
SEXUALIDAD
ONLINE**



**Universidad
Europea Online**



Índice

1. Introducción
2. Aspectos diferenciales
3. Metodología online
4. ¿A quién se dirige?
5. Plan de estudios

INTRODUCCIÓN

El **Máster Universitario en Terapia Psicológica de Pareja y Sexualidad** online para psicólogos ofrece una **visión positiva y respetuosa de la sexualidad y las relaciones de pareja**. Asimismo, fomenta una práctica basada en la evidencia científica y en el respeto a la legalidad.

Con nuestro máster te formarás tanto en terapia de pareja como en terapia sexual. Además, aprenderás a diseñar y aplicar programas de educación y de promoción de la salud, **ampliando las posibilidades** profesionales a las que puedes dedicarte.

Fórmate a tu ritmo gracias a la flexibilidad que te aporta estudiar este máster online. Adquirirás conocimientos (teóricos y prácticos), competencias y habilidades a través de la experiencia directa, así como de un claustro formado por **profesionales con amplia experiencia clínica** en el sector de las relaciones de pareja y la sexualidad.



ASPECTOS DIFERENCIALES

CLAUSTRO REFERENTE

Con amplia experiencia profesional previa y/o en curso en el ámbito de la psicología clínica sexual y de pareja.

APRENDIZAJE ÚNICO

Único Máster Oficial con contenidos específicos sobre sexualidad y las relaciones de pareja.

ESPECIALIZACIÓN

Máster dirigido a psicólogos que quieren especializarse en sexualidad y pareja desde un enfoque psicológico cognitivo-conductual basado en la evidencia.

PROFESIONALIZANTE

Aprendizaje de carácter práctico con asignaturas dedicadas por completo al entrenamiento en técnicas de evaluación e intervención.

ENFOQUE PRÁCTICO

Realizarás prácticas con actores del hospital simulado que te permitirán aprender habilidades en un clima de confianza.

METODOLOGÍA ONLINE



La metodología online de la Universidad Europea se centra en el estudiante y en garantizar un aprendizaje eficaz y personalizado, acompañándolo en todo momento para que logre sus objetivos. La tecnología y la innovación nos permiten ofrecer un entorno dinámico y motivador, con la flexibilidad que necesita y las herramientas que aseguran la calidad formativa.

El sistema de aprendizaje de la Universidad Europea Online se basa en un aprendizaje experiencial, con el que aprenderás de una forma fácil y dinámica, a través de casos prácticos, recursos formativos, participación en debates, asistencia a clases virtuales y trabajo individual y colaborativo, lo que favorece el aprendizaje.

Durante tu proceso de aprendizaje, contarás con varios recursos que te facilitarán el proceso: clases virtuales, que te permitirán participar y realizar tus propias aportaciones como si estuvieses en una clase presencial, cuyo contenido queda grabado para que puedas acceder a él; y un claustro formado por expertos que te guiarán y apoyarán durante todo tu aprendizaje, junto con los asistentes de programa y de experiencia al estudiante. Además, contarás con evaluación continua, con un seguimiento por parte de los profesores, y un Campus Virtual que te permite acceder en todo momento a los materiales.



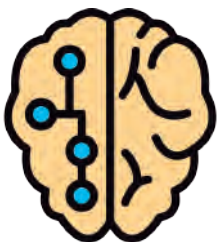
Evaluación Continua

Sistema de evaluación del estudio que permite al estudiante asimilar los contenidos de forma progresiva y eficaz según avanza el curso.



Personalización

Centrada en garantizar en todo momento un aprendizaje eficaz, flexible y adaptado en forma y contenido a las necesidades del estudiante.



Tecnología e Innovación

Campus virtual basado en una plataforma ágil, que favorece el aprendizaje colaborativo y las herramientas que aseguran la calidad formativa.



Contenido Interactivo

Recursos dinámicos para facilitar la comprensión del contenido y motivar al estudiante a ampliar sus conocimientos: clases magistrales, seminarios y tutorías semanales virtuales.



Apoyo Docente

3 figuras especializadas en la modalidad online: claustro docente, asistentes de programa y equipo de experiencia al estudiante. Su objetivo es apoyar el mejor desarrollo del alumno y resolver todas sus dudas.



Networking

Los estudiantes online tendrán acceso a la red Alumni, profesores y empresas. Se incrementa el valor de mercado de los perfiles de los alumnos, creando profesionales altamente atractivos en el mercado laboral.

¿A QUIÉN SE DIRIGE?

El Máster Universitario en Terapia Psicológica de Pareja y Sexualidad está dirigido a psicólogos especializados en el ámbito de la psicología clínica y de la salud, y habilitados previamente para el ejercicio de la profesión.



Salidas profesionales

Las tareas desarrolladas como profesionales de la psicología de pareja y sexualidad abarcan un amplio abanico de posibilidades, entre otras:

- Terapia psicológica
- Prevención y promoción de la salud sexual y de pareja
- Educación sexual
- Trabajo con poblaciones específicas

PLAN DE ESTUDIOS

El Máster Universitario en Terapia Psicológica de Pareja y Sexualidad de la Universidad Europea tiene una orientación profesionalizante. Su objetivo es formar profesionales altamente cualificados y expertos en el ámbito de la sexualidad y las relaciones de pareja.

Módulo 1: El hecho sexual humano. Terapia sexual y de pareja (6 ECTS)

- Creencias y mitos sobre la terapia sexual y de pareja.
- El hecho sexual humano. Sexuación, sexualidad, erótica, amatoria, pareja y procreación.
- Terapia sexual y de pareja: Historia, características y enfoques.
- Terapia sexual y de pareja: Ética, deontología y legislación.
- La respuesta sexual humana.
- Formación y mantenimiento de las relaciones de pareja.

Módulo 2: Psicología de la salud aplicada a la sexualidad y las relaciones de pareja (6 ECTS)

- El concepto de salud. La psicología de la salud: metodologías.
- Sexualidad saludable. Procreación, anticoncepción y prevención de Infecciones de Transmisión Sexual (ITS). Farmacología de la sexualidad.
- Las relaciones de pareja saludables. Prevención de malos tratos.
- La labor del asesoramiento.
- Educación en sexualidad y relaciones de pareja.
- Diseño de programas de promoción de la salud sexual y de pareja.

Módulo 3: Dificultades sexuales: Evaluación, formulación del caso y diseño de tratamiento (6 ECTS)

- Bases biológicas y culturales del desarrollo de la identidad sexual y del deseo. Intersexualidad.
- Orientación y peculiaridades del deseo.
- Identidad sexual. Transexualidad.
- Dificultades por bajo o alto nivel de deseo.
- Dificultades con la erección y la eyaculación.
- Dificultades con la penetración vaginal y el orgasmo.

Módulo 4: Dificultades en las relaciones de pareja: Evaluación, formulación del caso y diseño de tratamiento (6 ECTS)

- Qué es la pareja. Características de la pareja funcional. Dificultades de pareja más habituales.
- Problemas de comunicación y manejo de conflictos. Dificultades por falta de reforzadores.
- Celos. Infidelidad. Dependencia emocional.
- Infertilidad y búsqueda de embarazo. Duelo perinatal. Embarazo. Crianza.
- Malos tratos.
- Rupturas. Divorcios. Búsqueda de pareja.

PLAN DE ESTUDIOS

Módulo 5: Técnicas generales de intervención aplicadas a la intervención en sexualidad y pareja (6 ECTS)

- Técnicas de control de la activación: Respiración diafragmática. Relajación Muscular Progresiva. Parada de pensamiento.
- Exposición sistemática. Exposición en imaginación.
- Desensibilización Sistemática.
- Psicoeducación.
- Reestructuración cognitiva.
- Entrenamiento en habilidades sociales.

Módulo 6: Técnicas específicas de evaluación e intervención en sexualidad (6 ECTS)

- Habilidades del terapeuta en evaluación e intervención en sexualidad.
- Métodos de evaluación de la sexualidad.
- Autoconocimiento y comunicación.
- Control estimular. Técnicas incremento del deseo y crecimiento erótico.
- Focalización sensorial.
- Técnicas control eyaculatorio. Técnicas de estimulación. Entrenamiento muscular en Kegel. Dilatación vaginal progresiva.

Módulo 7: Técnicas específicas de evaluación e intervención en relaciones de pareja (6 ECTS)

- Habilidades del terapeuta en evaluación e intervención en relaciones de pareja.
- Métodos de evaluación de la relación de pareja.
- Devolución de la formulación del caso a la pareja.
- Intervención en comunicación y manejo de conflictos.
- Técnicas de aumento de reforzadores.
- Técnicas de toma de decisiones y manejo de expectativas. Mediación en la ruptura.

Módulo 8: Evaluación e intervención en contextos particulares de la sexualidad y las relaciones de pareja (6 ECTS)

- Evaluación e intervención en abuso sexual.
- Evaluación e intervención con menores.
- Evaluación e intervención con personas con diversidad funcional.
- Evaluación e intervención en personas de edad avanzada.
- Evaluación e intervención con parejas atípicas: Parejas con diferencias culturales y/o religiosas. Relaciones a distancia. Relaciones poliamorosas y relaciones abiertas.
- Evaluación e intervención en situaciones complejas en pareja: Terapia con un solo miembro. Coexistencia de problemáticas individuales. Incumplimiento de tareas y/o falta de motivación.

PLAN DE ESTUDIOS

Módulo 9: Prácticas académicas externas (6 ECTS)

- Evaluación psicológica en dificultades de pareja y sexualidad.
- Análisis funcional y generación de objetivos.
- Intervención psicológica en los contextos de intervención en dificultades de pareja y sexualidad.
- Participación en acciones preventivas y de promoción de la salud sexual y de pareja.
- Participación en labores de asesoramiento sexual y de pareja.
- Análisis de casos.

Módulo 10: Trabajo fin de máster (6 ECTS)

- Trabajo Fin de Máster .



**Universidad
Europea Online**

Universidad Europea | universidadeuropea.es | ueonline@universidadeuropea.es | (+34) 918 340 192